

BEWÄHRTES  
AUS SCHAFFHAUSEN

# KOLLEKTION 2020/2021

IWC  
SCHAFFHAUSEN

## INHALT



### 04 EDITORIAL

06 UNSERE GESCHICHTE

08 NACHHALTIGKEIT

11 ACHT JAHRE GARANTIE



### 12 PORTUGIESER

- 14 Portugieser Automatic 40 und Automatic
- 26 Portugieser Chronograph
- 36 Portugieser Yacht Club Chronograph und Yacht Club Moon & Tide
- 48 Portugieser Perpetual Calendar 42 und Perpetual Calendar
- 60 Portugieser Tourbillon Rétrograde Chronograph, Perpetual Calendar Tourbillon und Tourbillon Mystère Rétrograde
- 68 Portugieser Hand-Wound Monopusher Edition «Laureus Sport for Good»



2020/2021



**70 PILOT'S WATCHES**

**100 PORTOFINO**

**130 DA VINCI**

**144 AQUATIMER**

**156 INGENIEUR**



**166 MANUFAKTUR**

168 Entwicklung

172 IWC-Kaliber

178 IWC-Materialien

**182 SERVICE UND FAKTEN**

**183 QUELLENVERWEIS**



## EINE ZEITLOS MODERNE IKONE

————— Nur wenige Designs sind absolut zeitlos. Mit der Portugieser hat IWC vor über achtzig Jahren eine solche Ikone geschaffen. Den Ausgangspunkt für die Referenz 325 bildete ein Savonnette-Taschenuhrwerk. Das klare, funktionale Zifferblatt war von den Decksuhren inspiriert, die die Manufaktur damals für die britische Marine herstellte. So verfügte die Portugieser vom ersten Tag an über die typischen Stilmerkmale einer Taschenuhr, gepaart mit der hohen Präzision und der einfachen Ablesbarkeit eines nautischen Instruments.

Das reduzierte und klare Design der Portugieser Chronograph war es auch, das mich seinerzeit als Student für die Marke IWC begeistert hat. Umso mehr freue ich mich, Ihnen eine sorgfältige Erweiterung dieser Uhrenfamilie vorstellen zu dürfen. Zum ersten Mal legen wir eine komplette neue Kollektion mit Manufakturkalibern auf. Weitere Höhepunkte sind Modelle mit kompakteren Durchmesser. Mein persönlicher Favorit ist die Portugieser Yacht Club Moon & Tide, die erste Uhr mit unserer neu entwickelten Gezeitenanzeige.

Eine mechanische Uhr aus unserer Manufaktur überdauert Generationen und stellt somit ein intrinsisch nachhaltiges Produkt dar. Wir produzieren unsere Uhren so nachhaltig wie nur möglich – etwa indem wir die Auswirkungen unseres Geschäfts auf die Umwelt minimieren oder unsere Rohstoffe verantwortungsvoll beschaffen. Unsere hohen Ansprüche an die Nachhaltigkeit unterstreicht auch das neue My IWC. Im Rahmen dieses Programms bieten wir für jede IWC-Uhr eine Verlängerung unserer standardmässigen zweijährigen internationalen Garantie um sechs Jahre an. Diese Garantieverlängerung ist das Ergebnis von jahrelangen und umfassenden Investitionen in neue Herstellungskapazitäten, Manufakturwerke und eine perfekte Qualität.

Ich wünsche Ihnen weiterhin viel Freude an der Zeit!



**CHRISTOPH GRAINGER-HERR**  
CEO IWC Schaffhausen





Die Decksuhren im Taschenuhrformat, die IWC für die britische Marine herstellte, wurden unter anderem für die Navigation eingesetzt; ihre Grösse, Präzision und einfache Ablesbarkeit inspirierten auch die erste Portugieser

---

## UNSERE GESCHICHTE

1868 kam der amerikanische Uhrmacher Florentine Ariosto Jones aus Boston mit einer mutigen unternehmerischen Idee in die Schweiz: Er wollte die modernen Produktionsmethoden aus seiner Heimat mit der Handwerkskunst von Schweizer Uhrmachern kombinieren, um hochqualitative Taschenuhren für das Luxussegment herzustellen.

In Schaffhausen gründete Jones die «International Watch Company» und errichtete in kurzer Zeit eine Infrastruktur für die Herstellung von mehreren Tausend Uhrwerken pro Jahr. So begründete er nicht nur den einzigartigen Engineering-Ansatz, der IWC bis heute prägt. Er leistete auch Pionierarbeit für die zentralisierte und arbeitsteilige Fertigung von mechanischen Uhren in der Schweiz.

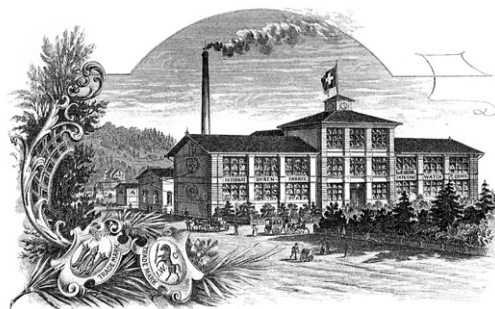
In ihrer über 150-jährigen Geschichte hat sich IWC mit funktionalen Komplikationen weltweit einen Namen gemacht. Zu den Spezialitäten der Nordostschweizer Uhrenmanufaktur gehören robuste Chronographen und mechanische Kalender, die technisch elegant umgesetzt und einfach zu bedienen sind. Die bekannteste Komplikation aus Schaffhausen ist der in den 1980er-Jahren von Kurt Klaus entwickelte ewige Kalender. Sein ausgefeiltes mechanisches Programm erkennt selbstständig die unterschiedlichen Monatslängen und berücksichtigt automatisch auch die Schaltjahre.

In den vergangenen Jahrzehnten hat sich die Manufaktur auch eine umfassende Kompetenz im Bereich von innovativen Gehäusematerialien angeeignet. IWC war ein Pionier in der Verarbeitung von Titan und Keramik und spezialisiert sich heute auf Uhregehäuse aus fortschrittlichen technischen Materialien wie

Titanaluminid oder Ceratanium®. Dieses neu entwickelte Material ist so leicht und widerstandsfähig wie Titan, gleichzeitig aber auch hart und kratzfest wie Keramik.

IWC benutzt eine klare, funktionale Designsprache und entwickelt ihre zeitlos schönen Uhren nach dem Grundsatz «Form folgt Funktion». Viele der ikonischen Designs aus Schaffhausen sind aus konkreten Engineering-Herausforderungen heraus entstanden – so auch die markanten Zifferblätter der Fliegeruhren, die an einfach ablesbare Cockpitinstrumente erinnern.

2018 wurde die Herstellung von Werkteilen, Manufakturwerken und Gehäusen im neuen Manufakturzentrum zusammengeführt. Das Fertigungslayout in dieser flexiblen Grossraumanlage ist in logischen und sequentiellen Schritten vom Rohmetall bis zum fertigen Uhrwerk oder Gehäuse angeordnet. Computergesteuerte Präzisionsmaschinen arbeiten unter den geschulten Augen und geschickten Händen der besten Fachkräfte. So entstehen ästhetisch perfekte Zeitmesser, die auch äusserst präzise und zuverlässig sind und ihre Besitzer ein Leben lang erfreuen.





Das neue Manufakturzentrum von IWC enthält zahlreiche Elemente für eine verantwortungsvolle Produktion und bietet wie auch der Hauptsitz optimale Arbeitsbedingungen für die Mitarbeiter

---

## ZEITLOSE INSTRUMENTE, NACHHALTIG HERGESTELLT

Hochpräzise Taschenuhren, hergestellt durch eine Kombination von traditioneller Handwerkskunst mit modernen Fertigungsmethoden und Technologien: Mit dieser visionären Idee gründete Florentine Ariosto Jones im Jahr 1868 in Schaffhausen die «International Watch Company». Der amerikanische Uhrmacher war aber nicht nur ein Pionier, was die zentralisierte Fertigung von Uhren angeht. Er erkannte auch schon früh den Nutzen von erneuerbarer Energie: So nutzte Jones die Wasserkraft aus dem Rhein, um Maschinen in seiner Fabrik anzutreiben.

Bis heute ist IWC der Idee ihres Gründers treu geblieben. Die Manufaktur fertigt ihre mechanischen Uhren mit einem Fokus auf eine hohe Qualität, Verlässlichkeit und Langlebigkeit. Die komplette Wertschöpfung – vom Design über die Konstruktion und Fertigung von Manufakturwerken und Gehäusen bis zur Vermarktung – ist am Standort Schaffhausen konzentriert. IWC-Uhren sind zeitlos schöne Instrumente, die ihre Besitzer ein Leben lang erfreuen.

Auch wenn es um Nachhaltigkeit geht, führt IWC das Erbe von Jones fort: Den Strombedarf am Hauptsitz und im neuen Manufakturzentrum deckt das Unternehmen mehrheitlich durch Ökostrom aus Wasserkraft. Als erste Schweizer Uhrenmanufaktur hat IWC 2018 einen Nachhaltigkeitsbericht gemäss den Best-Practice-Standards der Global Reporting Initiative (GRI) publiziert. Darin verpflichtet sich die Manufaktur zur Erreichung von acht messbaren Nachhaltigkeitszielen bis 2020. Im Dezember 2018 hat das Unternehmen in einem vom WWF Schweiz veröffentlichten Bericht über die Umweltauswirkungen von 15 Marken im Schweizer Uhren- und Schmucksektor den Spit-

zenplatz belegt. Zum ersten Mal hat IWC zudem 2019 die Zertifizierung als «Great Place to Work» erhalten.

Das neue Manufakturzentrum, das 2018 eröffnet wurde, enthält zahlreiche Elemente für eine verantwortungsvolle Produktion. Die hochmoderne Fertigungsstätte bietet hervorragende Arbeitsbedingungen mit viel Tageslicht und ergonomisch eingerichteten Arbeitsplätzen für die Mitarbeiter. Ein Teil des Strombedarfs wird durch eine auf dem Dach installierte Fotovoltaikanlage gedeckt. Das Wasser zum Kühlen und Heizen wird aus zwei Grundwasserfassungen bezogen.

Wer nachhaltig wirtschaften will, muss auch die Lieferkette kritisch betrachten. Seit 2014 ist IWC ein zertifiziertes Mitglied des Responsible Jewellery Councils (RJC). Lieferanten etwa von Gold oder Diamanten müssen die strengen RJC-Richtlinien hinsichtlich der sozialen oder ökologischen Auswirkungen erfüllen.



Das Engagement von IWC für Corporate Social Responsibility zeigt sich in der Messung und Steuerung von zentralen Themen in diesem wichtigen Bereich





IWC investiert kontinuierlich in die Ausbildung von jungen Uhrmachern und anderen Fachkräften

Als eines der ersten Unternehmen der Schweizer Uhrenindustrie lässt sich IWC nach den neuen, noch strengeren Richtlinien des RJC aus dem Jahr 2019 zertifizieren. Die Manufaktur strebt eine vollständig transparente und nachhaltige Lieferkette an, in der sämtliche Teile einer Uhr bis zu ihrem Ursprung zurückverfolgt werden können.

Nachhaltigkeit ist ein Prozess, der nie abgeschlossen ist. Deshalb identifiziert die Manufaktur ständig kritische Bereiche und stösst weitere Verbesserungen an. Ein Beispiel ist die Reduktion von Plastik. Im Januar 2019 hat IWC das New Plastics Economy Global Commitment der Ellen MacArthur Foundation unterzeichnet. Damit verpflichtet sich das Unternehmen, auf nicht benötigte Kunststoffe zu verzichten. Zudem sollen bis 2025 in den Verpackungen nur noch zu 100% wiederverwendbare, rezyklierbare oder kompostierbare Kunststoffe eingesetzt

werden. Soweit möglich wird IWC diesen Grundsatz auch auf andere Kunststoffe anwenden, ohne Kompromisse bei der Qualität einzugehen. Die im April 2019 eingeführten neuen Uhrenschachteln enthalten bereits 90 Prozent weniger Kunststoff als bisherige Verpackungen.

Als Unternehmen mit einer über 150-jährigen Geschichte leistet IWC zudem einen wichtigen Beitrag für die Gesellschaft. Die Manufaktur bekennt sich klar zum Standort Schaffhausen und ist einer der wichtigsten Arbeitgeber in der Region. IWC investiert konsequent in die Ausbildung von Fachkräften, damit das einzigartige Uhrmacherhandwerk und die für die Herstellung von mechanischen Uhren benötigten Engineering-Fähigkeiten für die Nachwelt bewahrt werden. Denn nur so lässt sich sicherstellen, dass die Manufaktur die Träume ihrer Kunden auch morgen erfüllen kann.



---

## ACHT JAHRE GARANTIE

————— Eine hohe Präzision und eine perfekte Qualität: Seit über 150 Jahren sind das Werte, die bei IWC mit Leidenschaft gelebt werden – jeden Tag aufs Neue. Die Uhrmacher und Ingenieure, die Materialwissenschaftler und Kreativspezialisten der Schaffhauser Uhrenmanufaktur gehören zu den Besten ihres Fachs. Sie fertigen jede Uhr mit viel Sorgfalt und Liebe zum Detail. Mit einem lückenlosen Qualitätsmanagement und einem anforderungsreichen Prüf- und Testprogramm fokussiert IWC auf eine hohe Robustheit, Langlebigkeit und Alltagsstauglichkeit ihrer Zeitmesser.

Das kompromisslose Streben der Schaffhauser Uhrmacher und Ingenieure nach einer perfekten Qualität bringt auch das «Probus Scafusia»-Gütesiegel zum Ausdruck. Es wurde im Jahr 1903 auf Initiative des damaligen IWC-Direktors Johannes Rauschenbach-Schenk kreiert. Seither ist es das Gesicht des umfassenden Qualitätsversprechens, das die Manufaktur

ihren Kunden gibt. «Probus Scafusia» ist lateinisch und bedeutet «Bewährtes aus Schaffhausen». Dieser Leitsatz ist seither auf dem Uhrwerk und der Krone jeder IWC-Uhr eingraviert.

In den letzten Jahren hat IWC erneut bedeutende Investitionen in die Qualität und Langlebigkeit ihrer Produkte getätigt. Ein wichtiger Meilenstein war die Eröffnung des neuen Manufakturzentrums im Jahr 2018. In dieser wegweisenden Produktionsstätte führt IWC das traditionelle Uhrmacherhandwerk mit hochmodernen Fertigungsmethoden und Technologien zusammen. Im Rahmen des neuen Kundenservice-Programms My IWC bietet IWC jetzt eine Verlängerung der standardmässigen zweijährigen internationalen Garantie um sechs Jahre an. Wer sich auf My IWC registriert, erhält auch einen privilegierten Zugang zur Welt von IWC und wird regelmässig über wichtige Neuigkeiten oder Anlässe informiert.



Dank eines anspruchsvollen Test- und Prüfprogramms kann IWC höchste Qualität garantieren

**REGISTRIEREN SIE SICH, UM IHRE  
STANDARDMÄSSIG ZWEIJÄHRIGE INTERNATIONALE  
GARANTIE UM SECHS JAHRE ZU VERLÄNGERN:  
[WWW.IWC.COM/MYIWC](http://WWW.IWC.COM/MYIWC)**



— SEIT 1939 —

# PORTUGIESE



DIE ERSTE PORTUGIESE ERREGTE DURCH  
IHRE GRÖSSE UND MODERNE KLARHEIT AUFMERKSAMKEIT

---

## IWC ERGÄNZT DIE PORTUGIESER-FAMILIE UM ATTRAKTIVE MODELLE UND ENTWICKELT DAS IKONISCHE DESIGN SORGFÄLTIG WEITER

————— Vor über 150 Jahren kam der amerikanische Uhrmacher Florentine Ariosto Jones in die Schweiz, um mit der «International Watch Company» hochpräzise und robuste Taschenuhrwerke herzustellen. Die Taschenuhren wurden deshalb überall dort eingesetzt, wo maximale Präzision und Verlässlichkeit gefragt waren. So stellte IWC Decksuhren für die Offiziere der britischen Marine her, die beispielsweise für die Navigation eingesetzt wurden.

Diese nautischen Instrumente im Taschenuhrformat inspirierten in den späten 1930er-Jahren eine aussergewöhnliche Armbanduhr: Die auf der Basis eines Savonnette-Taschenuhrkalibers entwickelte Referenz 325 verfügte über eine einfache Minutenskala, arabische Zahlen und schlanke Feuille-Zeiger. Das Zifferblatt der Uhr, die später den Namen Portugieser erhielt, hat sich seither so gut wie nicht verändert. Ihr klares und funktionales Design wirkt heute genauso frisch und zeitgemäss wie vor über achtzig Jahren. Damit drückt die Portugieser exakt jene zeitlose Moderne aus, die IWC als Marke auszeichnet.

Zum ersten Mal werden jetzt in der kompletten neuen Kollektion hochwertige Manufakturkaliber eingesetzt. Die populäre Portugieser Chronograph ist nun auch in der Standardvariante mit dem IWC-Manufakturkaliber 69355 ausgestattet und verfügt über einen Sichtboden aus Saphirglas.

Die Portugieser Automatic 40 ist ein neues Automatikmodell mit dem IWC-Manufakturkaliber 82200. Die Uhr mit dem ikonischen Portugieser-Design wird in einem reduzierten Durchmesser von 40 Millimetern präsentiert. Die Portugieser Perpetual Calendar 42 ist ein ergonomisches und dank eines Durchmessers

von nur 42 Millimetern besonders gut tragbares Modell mit dem ewigen Kalender von Kurt Klaus, das auf dem IWC-Manufakturkaliber 82650 basiert. Die Kalenderinformationen werden auf drei Hilfszifferblättern dargestellt und sind einfach ablesbar.

Für eine sportliche Note sorgt die Portugieser Yacht Club Chronograph in einem elegant ausgearbeiteten 44-Millimeter-Gehäuse. Der Chronograph wird vom IWC-Manufakturkaliber 89361 angetrieben. Ein neues Edstahlarmband bietet einen hohen Tragekomfort. Mit der Portugieser Yacht Club Moon & Tide, der ersten Uhr mit der neu entwickelten Gezeitenanzeige, beweist IWC ihre technische Innovationskraft.

Verschiedene Modelle sind exklusiv in den IWC-Boutiquen auf der ganzen Welt erhältlich. Diese Boutique Editions zeichnen sich durch einen übergreifenden Designcode in den maritim inspirierten Farben Gold und Blau aus. Alle Uhren verfügen entweder über Gehäuse in 18 Karat Rotgold oder 18 Karat Armor Gold®, einer besonders harten Variante von Rotgold. Für einen farbigen Akzent sorgen blaue Zifferblätter und blaue geflochtene Kalbslederarmbänder, die an Schiffstau erinnern. Mit zwei Uhren unterstreicht die Manufaktur schliesslich auch in der neuen Kollektion ihre Kompetenzen in der Haute Horlogerie.



Scannen Sie den QR-Code, um weitere Informationen zur Kollektion zu erhalten





Harris Pt  
March Rk

Simonton Cove





---

## UNVERWECHSELBARES DESIGN

**DIE PORTUGIESER AUTOMATIC 40 BIETET ZEITLOSES MODERNES  
PORTUGIESER-DESIGN IN EINEM KOMPAKTEN DURCHMESSER.**

Ein klar strukturiertes, offenes Zifferblatt mit einer kleinen Sekunde bei «6 Uhr» und ohne Datum: Mit der Referenz 325 aus den 1930er-Jahren hat IWC eine Formensprache begründet, die sich wie ein roter Faden durch die Geschichte der Portugieser-Familie zieht. Der identische Designcode findet sich später fast unverändert bei der Portugieser Jubiläumsausgabe, der Portugieser Minutenrepetition, der Portugieser F. A. Jones Limited Edition oder der Portugieser mit Handaufzug Acht Tage.

Jetzt kehrt das klassische, zeitlos moderne Zifferblatt-design als neues Automatikmodell mit einem kompakten Durchmesser von 40 Millimetern in die Kollektion zurück. Im Inneren der Portugieser Automatic 40

arbeitet das IWC-Manufakturkaliber 82200. Sein mit Komponenten aus nahezu verschleissfreier Keramik bestückter Pellaton-Aufzug baut eine Gangreserve von 60 Stunden auf. Erhältlich sind Modelle in Edelstahl oder in 18 Karat Rotgold.

Bei der klassischen Portugieser Automatic in 42 Millimetern sind die Gangreserveanzeige und die kleine Sekunde gegenüberliegend voneinander bei «3 Uhr» und «9 Uhr» auf dem Zifferblatt angeordnet. Dank dieser markanten Gestaltung hat das Modell längst den Status eines Klassikers. Im Inneren arbeitet das IWC-Manufakturkaliber 52010, das Platz für zwei Federhäuser bietet und eine Gangreserve von sieben Tagen erreicht.

# PORTUGIESER AUTOMATIC 40

REFERENZ 3583



**REF. IW358303**  
in Edelstahl mit argentéfarbenem Zifferblatt  
und schwarzem Alligatorlederarmband



**REF. IW358304**  
in Edelstahl mit argentéfarbenem Zifferblatt  
und blauem Alligatorlederarmband



**RÜCKSEITE**  
für beide Referenzen  
(abgebildet ist IW358304)

---

IWC-Manufakturkaliber 82200 (Kaliberfamilie 82000) · Automatischer Pellaton-Aufzug ·  
Gangreserve nach Vollaufzug 60 Stunden · Kleine Sekunde mit Stoppvorrichtung · Saphirglas, gewölbt, beidseitig entspiegelt ·  
Sichtboden mit Saphirglas · Wasserdicht  $\infty$  3 bar · Durchmesser 40,4 mm · Gehäusehöhe 12,4 mm

PORTUGIESER





# PORTUGIESER AUTOMATIC 40

REFERENZ 3583



REF. IW358305

in Edelstahl mit blauem Zifferblatt  
und schwarzem Alligatorlederarmband

---

IWC-Manufakturkaliber 82200 (Kaliberfamilie 82000) · Automatischer Pellaton-Aufzug ·  
Gangreserve nach Vollaufzug 60 Stunden · Kleine Sekunde mit Stoppvorrichtung · Saphirglas, gewölbt, beidseitig entspiegelt ·  
Sichtboden mit Saphirglas · Wasserdicht  $\infty$  3 bar · Durchmesser 40,4 mm · Gehäusehöhe 12,4 mm

PORTUGIESER



# PORTUGIESEER AUTOMATIC 40

REFERENZ 3583



REF. IW358306

in 18 Karat Rotgold mit argentéfarbenem Zifferblatt  
und dunkelbraunem Alligatorlederarmband

---

IWC-Manufakturkaliber 82200 (Kaliberfamilie 82000) · Automatischer Pellaton-Aufzug · Gangreserve nach Vollaufzug  
60 Stunden · Kleine Sekunde mit Stoppvorrichtung · Saphirglas, gewölbt, beidseitig entspiegelt · Sichtboden mit Saphirglas ·  
Wasserdicht  $\infty$  3 bar · Alligatorlederarmband von Santoni · Durchmesser 40,4 mm · Gehäusehöhe 12,4 mm



## PORTUGIESEER AUTOMATIC

REFERENZ 5007



REF. IW500704

in Edelstahl mit argentéfarbenem Zifferblatt  
und schwarzem Alligatorlederarmband



REF. IW500705

in Edelstahl mit argentéfarbenem Zifferblatt  
und blauem Alligatorlederarmband



RÜCKSEITE

für beide Referenzen  
(abgebildet ist IW500705)

---

IWC-Manufakturkaliber 52010 (Kaliberfamilie 52000) · Automatischer Pellaton-Aufzug · Gangreserve nach Vollaufzug 7 Tage ·  
Gangreserveanzeige · Datumsanzeige · Kleine Sekunde mit Stoppvorrichtung · Breguet-Spirale · Schwungmasse  
mit Medaillon aus 18 Karat Gold · Saphirglas, gewölbt, beidseitig entspiegelt · Sichtboden mit Saphirglas ·  
Wasserdicht  $\infty$  3 bar · Durchmesser 42,3 mm · Gehäusehöhe 14,2 mm



# PORTUGIESER AUTOMATIC

REFERENZ 5007



**REF. IW500710**  
in Edelstahl mit blauem Zifferblatt  
und schwarzem Alligatorlederarmband



**REF. IW500703**  
in Edelstahl mit schwarzem Zifferblatt  
und schwarzem Alligatorlederarmband



**RÜCKSEITE**  
für beide Referenzen

---

IWC-Manufakturkaliber 52010 (Kaliberfamilie 52000) · Automatischer Pellaton-Aufzug · Gangreserve nach Vollaufzug 7 Tage · Gangreserveanzeige · Datumsanzeige · Kleine Sekunde mit Stoppvorrichtung · Breguet-Spirale · Schwungmasse mit Medaillon aus 18 Karat Gold · Saphirglas, gewölbt, beidseitig entspiegelt · Sichtboden mit Saphirglas · Wasserdicht  $\infty$  3 bar · Durchmesser 42,3 mm · Gehäusehöhe 14,2 mm

PORTUGIESER

# PORTUGIESEER AUTOMATIC

REFERENZ 5007



REF. IW500701

in 18 Karat Rotgold mit argentéfarbenem Zifferblatt  
und dunkelbraunem Alligatorlederarmband

IWC-Manufakturkaliber 52010 (Kaliberfamilie 52000) · Automatischer Pellaton-Aufzug · Gangreserve nach Vollaufzug 7 Tage · Gangreserveanzeige · Datumsanzeige · Kleine Sekunde mit Stoppvorrichtung · Breguet-Spirale · Schwungmasse mit Medaillon aus 18 Karat Gold · Saphirglas, gewölbt, beidseitig entspiegelt · Sichtboden mit Saphirglas · Wasserdicht  $\infty$  3 bar · Alligatorlederarmband von Santoni · Durchmesser 42,3 mm · Gehäusehöhe 14,2 mm

# PORTUGIESER AUTOMATIC BOUTIQUE EDITION

REFERENZ 5007



REF. IW500713

in 18 Karat Rotgold mit blauem Zifferblatt  
und blauem geflochtenem Kalbslederarmband

EXKLUSIV ERHÄTLICH IN IWC-BOUTIQUEN UND AUF IWC.COM

IWC-Manufakturkaliber 52010 (Kaliberfamilie 52000) · Automatischer Pellaton-Aufzug · Gangreserve nach Vollaufzug 7 Tage · Gangreserveanzeige · Datumsanzeige · Kleine Sekunde mit Stoppvorrichtung · Breguet-Spirale · Schwungmasse mit Medaillon aus 18 Karat Gold · Saphirglas, gewölbt, beidseitig entspiegelt · Sichtboden mit Saphirglas · Wasserdicht  $\infty$  3 bar · Durchmesser 42,3 mm · Gehäusehöhe 14,2 mm

PORTUGIESER









CHRONOGRAPH  
AUTOMATIC

IWC  
SCHAFFHAUSEN

SWISS MADE

IWC PORTUGIESE

CHRONOGRAPH

IWC SCHAFFHAUSEN

MADE IN SWITZERLAND

INTL. WATCH CO.

C. 6835

4524083

2345678

SWISS MADE

PRODUCT OF SWITZERLAND

TO FIVE (5) POS.

EVEN (27) JR.

L. S. BAR



---

## MODERNER KLASSIKER MIT NEUER TECHNIK

DIE POPULÄRE PORTUGIESE CHRONOGRAPH IST NUN MIT EINEM WERK AUS DER KALIBERFAMILIE 69000 UND EINEM SICHTBODEN AUSGESTATTET.

———— Nicht ohne Grund ist die Portugieser Chronograph eines der populärsten Modelle aus Schaffhausen. Das offene, klare und funktional gestaltete Zifferblatt mit zwei vertieften Compteuren bei «6 Uhr» und «12 Uhr», applizierten arabischen Zahlen und schlanken Feuille-Zeigern wird von einer filigran ausgearbeiteten Lünette umrandet. Der mit einer Viertelsekundenskala bedruckte Réhaut ermöglicht nicht nur ein präzises Ablesen der Stoppzeit, er verleiht dieser zeitlosen Portugieser auch den Charakter eines nautischen Präzisionsinstruments und eine subtile sportliche Note.

Bei den neuen Modellen, die unter der Referenz 3716 geführt werden, bewahrt der moderne Klassiker sein unverwechselbares Gesicht. Im Inneren setzt IWC

jedoch ein Chronographenwerk aus der Kaliberfamilie 69000 ein. Das IWC-Manufakturkaliber 69355, ein robustes und präzises Chronographenwerk in klassischer Kolonnenradbauweise, ermöglicht Stopp- und Additionszeitmessungen von bis zu 30 Minuten und ist durch einen Sichtboden aus Saphirglas sichtbar. Angeboten werden verschiedene Modelle in Edelstahl und 18 Karat Rotgold.

Abwechslung ans Handgelenk bringt eine Auswahl an von Hand kolorierten Lederarmbändern der italienischen Schuhmanufaktur Santoni, die als Accessoires erhältlich sind. Die Edelstahlmodelle sind mit der neu entwickelten Butterfly-Faltschliesse ausgestattet, die einen besonders hohen Tragekomfort bietet.

# PORTUGIESEER CHRONOGRAPH

REFERENZ 3716



REF. IW 371605

in Edelstahl mit argentéfarbenem Zifferblatt  
und blauem Alligatorlederarmband

---

IWC-Manufakturkaliber 69355 (Kaliberfamilie 69000) · Automatischer Aufzug · Gangreserve nach Vollaufzug 46 Stunden ·  
Stoppfunktion Minute und Sekunde · Kleine Sekunde mit Stoppvorrichtung · Saphirglas, gewölbt, beidseitig entspiegelt ·  
Sichtboden mit Saphirglas · Wasserdicht  $\infty$  3 bar · Durchmesser 41 mm · Gehäusehöhe 13,1 mm

PORTUGIESEER

# PORTUGIESEER CHRONOGRAPH

REFERENZ 3716



REF. IW 3716 04

in Edelstahl mit argentéfarbenem Zifferblatt  
und schwarzem Alligatorlederarmband

---

IWC-Manufakturkaliber 69355 (Kaliberfamilie 69000) · Automatischer Aufzug · Gangreserve nach Vollaufzug 46 Stunden ·  
Stoppfunktion Minute und Sekunde · Kleine Sekunde mit Stoppvorrichtung · Saphirglas, gewölbt, beidseitig entspiegelt ·  
Sichtboden mit Saphirglas · Wasserdicht  $\infty$  3 bar · Durchmesser 41 mm · Gehäusehöhe 13,1 mm

# PORTUGIESEER CHRONOGRAPH

REFERENZ 3716



REF. IW371606

in Edelstahl mit blauem Zifferblatt  
und schwarzem Alligatorlederarmband

---

IWC-Manufakturkaliber 69355 (Kaliberfamilie 69000) · Automatischer Aufzug · Gangreserve nach Vollaufzug 46 Stunden ·  
Stoppfunktion Minute und Sekunde · Kleine Sekunde mit Stoppvorrichtung · Saphirglas, gewölbt, beidseitig entspiegelt ·  
Sichtboden mit Saphirglas · Wasserdicht  $\infty$  3 bar · Durchmesser 41 mm · Gehäusehöhe 13,1 mm

PORTUGIESEER





# PORTUGIESER CHRONOGRAPH

REFERENZ 3716



REF. IW371609

in Edelstahl mit schwarzem Zifferblatt  
und schwarzem Alligatorlederarmband

---

IWC-Manufakturkaliber 69355 (Kaliberfamilie 69000) · Automatischer Aufzug · Gangreserve nach Vollaufzug 46 Stunden ·  
Stoppfunktion Minute und Sekunde · Kleine Sekunde mit Stoppvorrichtung · Saphirglas, gewölbt, beidseitig entspiegelt ·  
Sichtboden mit Saphirglas · Wasserdicht  $\infty$  3 bar · Durchmesser 41 mm · Gehäusehöhe 13,1 mm

PORTUGIESER

# PORTUGIESEER CHRONOGRAPH

REFERENZ 3716



**REF. 1W371611**  
in 18 Karat Rotgold  
mit argentéfarbenem Zifferblatt  
und dunkelbraunem Alligatorlederarmband



**REF. 1W371610**  
in 18 Karat Rotgold  
mit ardoisfarbenem Zifferblatt  
und schwarzem Alligatorlederarmband



**RÜCKSEITE**  
für beide Referenzen  
(abgebildet ist 1W371610)

IWC-Manufakturkaliber 69355 (Kaliberfamilie 69000) · Automatischer Aufzug · Gangreserve nach Vollaufzug 46 Stunden · Stoppfunktion Minute und Sekunde · Kleine Sekunde mit Stoppvorrichtung · Saphirglas, gewölbt, beidseitig entspiegelt · Sichtboden mit Saphirglas · Wasserdicht  $\infty$  3 bar · Alligatorlederarmband von Santoni · Durchmesser 41 mm · Gehäusehöhe 13,1 mm



# PORTUGIESEER CHRONOGRAPH BOUTIQUE EDITION

REFERENZ 3716



REF. IW371614

in 18 Karat Rotgold mit blauem Zifferblatt  
und blauem geflochtenem Kalbslederarmband

EXKLUSIV ERHÄLTlich IN IWC-BOUTIQUEEN UND AUF IWC.COM

IWC-Manufakturkaliber 69355 (Kaliberfamilie 69000) · Automatischer Aufzug · Gangreserve nach Vollaufzug 46 Stunden ·  
Stoppfunktion Minute und Sekunde · Kleine Sekunde mit Stoppvorrichtung · Saphirglas, gewölbt, beidseitig entspiegelt ·  
Sichtboden mit Saphirglas · Wasserdicht  $\infty$  3 bar · Durchmesser 41 mm · Gehäusehöhe 13,1 mm

PORTUGIESEER









---

## ELEGANZ TRIFFT AUF SPORTLICHKEIT

**ELEGANTE GEHÄUSEPROPORTIONEN UND ARMBÄNDER IN EDELSTAHL UND KAUTSCHUK MIT TEXTILINLAY MACHEN DIE PORTUGIESER YACHT CLUB ZUM VIELSEITIGEN BEGLEITER.**

Seit 2010 verbindet die Portugieser Yacht Club als nautisch-elegante Sportuhr zeitlose Eleganz mit Robustheit und einer hohen Wasserdichtigkeit. Die filigrane Lünette und der flache Gehäusering verleihen den neuen Modellen mit einem Durchmesser von 44 Millimetern besonders elegante Proportionen. Im Inneren arbeitet das IWC-Manufakturkaliber 89361 mit Flybackfunktion, das die gestoppten Stunden und Minuten kombiniert auf dem kleinen Zifferblatt bei «12 Uhr» darstellt.

Verschiedene Bandooptionen sorgen für Abwechslung und machen den sportlich-eleganten Chronographen zum perfekten Begleiter an Deck, am Strand und an Land. Das hochwertige Edelstahlarmband mit polierten und satinierten Flächen ist angenehm zu tragen. Zum ersten Mal wird auch ein Bicolorarmband in Edelstahl und 18 Karat Rotgold angeboten. Erhältlich ist zudem ein Kautschukarmband mit Textilinlay.

In Zusammenarbeit mit dem Designer-Modelabel Orlebar Brown ist eine Sonderedition entstanden, die typische Farben aus dem Portfolio der Marke aufnimmt und an einem blauen Kautschukarmband mit Textilinlay getragen wird.

Einen technischen Glanzpunkt setzt die Portugieser Yacht Club Moon & Tide. In dieser Uhr präsentiert IWC zum ersten Mal die neu entwickelte Gezeitenanzeige. In einem Compteur bei «6 Uhr» wird angezeigt, um welche Uhrzeit Hoch- und Niedrigwasser anstehen. Bei «12 Uhr» befindet sich die doppelte Mondphasenanzeige, eine Spezialität von IWC. Sie wurde so erweitert, dass sie Spring- und Nipptiden anzeigt und somit auch über die Stärke der aktuellen Gezeiten informiert.





# PORTUGIESER YACHT CLUB CHRONOGRAPH

REFERENZ 3907



REF. IW390703

in Edelstahl mit argentéfarbenem Zifferblatt  
und Armband in Edelstahl und 18 Karat Rotgold

---

IWC-Manufakturkaliber 89361 (Kaliberfamilie 89000) · Automatischer Aufzug · Gangreserve nach Vollaufzug 68 Stunden ·  
Datumsanzeige · Stoppfunktion Stunde, Minute und Sekunde · Stunden- und Minutenzähler, kombiniert in einem Compteur bei  
12 Uhr · Flybackfunktion · Kleine Sekunde mit Stoppvorrichtung · Verschraubte Krone · Saphirglas, gewölbt, beidseitig entspiegelt ·  
Sichtboden mit Saphirglas · Wasserdicht  $\infty$  6 bar · Durchmesser 44,6 mm · Gehäusehöhe 14,4 mm



# PORTUGIESER YACHT CLUB CHRONOGRAPH

REFERENZ 3907



**REF. IW390702**  
in Edelstahl mit argentefarbenem Zifferblatt  
und Edelstahlarmband



**REF. IW390701**  
in Edelstahl mit blauem Zifferblatt  
und Edelstahlarmband



**RÜCKSEITE**  
für beide Referenzen

IWC-Manufakturkaliber 89361 (Kaliberfamilie 89000) · Automatischer Aufzug · Gangreserve nach Vollaufzug 68 Stunden ·  
Datumsanzeige · Stoppfunktion Stunde, Minute und Sekunde · Stunden- und Minutenzähler, kombiniert in einem Compteur bei  
12 Uhr · Flybackfunktion · Kleine Sekunde mit Stoppvorrichtung · Verschraubte Krone · Saphirglas, gewölbt, beidseitig entspiegelt ·  
Sichtboden mit Saphirglas · Wasserdicht  $\infty$  6 bar · Durchmesser 44,6 mm · Gehäusehöhe 14,4 mm







**ORLEBAR  
BROWN**

×

**IWC**  
SCHAFFHAUSEN



---

## OB STRAND ODER YACHT CLUB - STILSICHERER LOOK

2020 sind IWC Schaffhausen und Orlebar Brown eine Partnerschaft eingegangen. Was die Schweizer Uhrenmanufaktur und das britische Designermodelabel verbindet, ist die Leidenschaft für Handwerkskunst, Innovation und Qualität. Beide Unternehmen sind Pioniere in ihrer Branche und besitzen eine weltweite Strahlkraft.

Seit März 2007 erfindet die Lifestylemarke Orlebar Brown Urlaubsmode für Herren immer wieder neu. Als das Original gelten die Classic Shorts, in denen man auch schwimmen kann. Die Marke wurde von Adam Brown in London gegründet, nachdem er auf dem 40. Geburtstag eines Freundes in Rajasthan seine Badebekleidung gegen ein für ein Mittagessen angemessenes Outfit eintauschen musste.

Wie IWC legt auch Orlebar Brown grossen Wert auf Details. Die Badeshorts werden auf Basis des Schnittmusters traditioneller Herrenhosen aus sechzig Elementen zusammengesetzt und verfügen über einen vierteiligen Formbund, einen Reissverschluss und die markentypischen Seitenverschlüsse für einen perfekten Sitz. Das Design der Classic Badeshorts wird jede Saison aufgefrischt, und die fünfjährige Garantie ist Beleg für Qualität und Haltbarkeit.

Im Rahmen der Partnerschaft präsentiert IWC die Portugieser Yacht Club Chronograph Edition «Orlebar Brown» mit einem blauen Zifferblatt mit weissen und roten Farbakzenten. Der robuste, bis 6 bar wasserdichte Chronograph mit eleganten Gehäuseproportionen eignet sich perfekt sowohl für den spannungsgeladenen Törn mit der Segelyacht als auch für einen entspannten Strandtag.

Gemeinsam mit IWC hat Orlebar Brown eine neunteilige Capsule Collection entworfen, die unter [orlebarbrown.com/iwc](http://orlebarbrown.com/iwc) erhältlich ist. Diese Bekleidungsline richtet sich an stilbewusste Männer, die erfolgreich durchs Leben navigieren, und spiegelt den aktiven Lebensstil von Seglern, Abenteurern und Entdeckern wider.



Die OB Classic Badeshorts bestehen aus sechzig einzelnen Komponenten



# PORTUGIESER YACHT CLUB CHRONOGRAPH EDITION «ORLEBAR BROWN»

REFERENZ 3907



REF. IW390704

in Edelstahl mit blauem Zifferblatt  
und blauem Kautschukarmband mit Textilinlay

---

IWC-Manufakturkaliber 89361 (Kaliberfamilie 89000) · Automatischer Aufzug · Gangreserve nach Vollaufzug 68 Stunden ·  
Datumsanzeige · Stoppfunktion Stunde, Minute und Sekunde · Stunden- und Minutenzähler, kombiniert in einem Compteur bei  
12 Uhr · Flybackfunktion · Kleine Sekunde mit Stoppvorrichtung · Verschraubte Krone · Saphirglas, gewölbt, beidseitig entspiegelt ·  
Sichtboden mit Saphirglas · Wasserdicht  $\infty$  6 bar · Durchmesser 44,6 mm · Gehäusehöhe 14,4 mm

PORTUGIESER





IWC  
SCHAFFHAUSEN  
YACHT CLUB  
SWISS MADE

ORLEBAR BROWN

ORLEBAR BROWN

ORLEBAR BROWN







# PORTUGIESE YACHT CLUB MOON & TIDE

REFERENZ 3440



REF. IW344001

in 18 Karat Rotgold mit blauem Zifferblatt  
und blauem Kautschukarmband mit Textilinlay

---

IWC-Manufakturkaliber 82835 (Kaliberfamilie 82000) · Automatischer Pellaton-Aufzug · Gangreserve nach Vollaufzug 60 Stunden · Gezeitenanzeige · Doppelmond für die nördliche und südliche Hemisphäre · Datumsanzeige · Zentrumsekunde mit Stoppvorrichtung · Verschraubte Krone · Saphirglas, gewölbt, beidseitig entspiegelt · Sichtboden mit Saphirglas · Wasserdicht  $\infty$  6 bar · Durchmesser 44,6 mm · Gehäusehöhe 13,4 mm



---

## PRÄZISES ENGINEERING FÜR DIE EWIGKEIT

ZUM ERSTEN MAL PRÄSENTIERT IWC DEN EWIGEN KALENDER MIT EINEM HOCHWERTIGEN MANUFAKTURWERK AUS DER KALIBERFAMILIE 82000.

Keine Komplikation verkörpert den Engineering-Ansatz von IWC so deutlich wie der in den 1980er-Jahren von Kurt Klaus entwickelte ewige Kalender. Sein mechanisches Programm erkennt selbstständig die unterschiedlichen Monatslängen und fügt automatisch alle vier Jahre Ende Februar einen Schalttag hinzu. Alle Anzeigen sind perfekt miteinander synchronisiert und können einfach über die Krone eingestellt werden.

Für die Portugieser Perpetual Calendar 42 hat IWC die ikonische Komplikation zum ersten Mal in ein Manufakturwerk aus der Kaliberfamilie 82000 integriert. Der mit Keramikkomponenten bestückte Pellaton-Aufzug des IWC-Manufakturkalibers 82650 baut eine Gangreserve von 60 Stunden auf. Die Anzeigen für Datum, Monat, Wochentag, Mondphase und Schalt-

jahr sind auf drei Hilfszifferblätter bei «3 Uhr», «6 Uhr» und «9 Uhr» verteilt. Die Uhr mit einem Durchmesser von 42 Millimetern wird in Edelstahl und 18 Karat Rotgold angeboten.

Die Portugieser Perpetual Calendar in 44 Millimetern stellt die Kalenderinformationen auf vier Hilfszifferblättern dar und verfügt zusätzlich über eine vierstellige Jahresanzeige sowie eine Anzeige für die Gangreserve. Dieses Modell ist entweder mit einer grossen einfachen oder einer doppelten Mondphasenanzeige erhältlich. Zum Einsatz kommen Manufakturwerke aus der Kaliberfamilie 52000, die in zwei Federhäusern eine Gangreserve von sieben Tagen speichern. Zum ersten Mal präsentiert IWC dieses Modell mit einem Gehäuse in 18 Karat Armor Gold®, einer härteren Variante von Rotgold.



# PORTUGIESE PERPETUAL CALENDAR 42

REFERENZ 3442



REF. IW344203

in Edelstahl mit argentéfarbenem Zifferblatt  
und schwarzem Alligatorlederarmband

---

IWC-Manufakturkaliber 82650 (Kaliberfamilie 82000) · Automatischer Pellaton-Aufzug · Gangreserve nach Vollaufzug  
60 Stunden · Ewiger Kalender mit Anzeige von Datum, Wochentag, Monat und ewiger Mondphase · Schaltjahresanzeige ·  
Zentrumsekunde mit Stoppvorrichtung · Saphirglas, gewölbt, beidseitig entspiegelt · Sichtboden mit Saphirglas ·  
Wasserdicht  $\infty$  3 bar · Alligatorlederarmband von Santoni · Durchmesser 42,4 mm · Gehäusehöhe 13,8 mm

PORTUGIESE

# PORTUGIESE PERPETUAL CALENDAR 42

REFERENZ 3442



REF. IW344202

in 18 Karat Rotgold mit argentéfarbenem Zifferblatt  
und dunkelbraunem Alligatorlederarmband

---

IWC-Manufakturkaliber 82650 (Kaliberfamilie 82000) · Automatischer Pellaton-Aufzug · Gangreserve nach Vollaufzug  
60 Stunden · Ewiger Kalender mit Anzeige von Datum, Wochentag, Monat und ewiger Mondphase · Schaltjahresanzeige ·  
Zentrumsekunde mit Stoppvorrichtung · Saphirglas, gewölbt, beidseitig entspiegelt · Sichtboden mit Saphirglas ·  
Wasserdicht  $\infty$  3 bar · Alligatorlederarmband von Santoni · Durchmesser 42,4 mm · Gehäusehöhe 13,8 mm

# PORTUGIESER PERPETUAL CALENDAR 42 BOUTIQUE EDITION

REFERENZ 3442



REF. IW344205

in 18 Karat Rotgold mit blauem Zifferblatt  
und blauem geflochtenem Kalbslederarmband

EXKLUSIV ERHÄLTlich IN IWC-BOUTIQUEEN UND AUF IWC.COM

IWC-Manufakturkaliber 82650 (Kaliberfamilie 82000) · Automatischer Pellaton-Aufzug · Gangreserve nach Vollaufzug 60 Stunden · Ewiger Kalender mit Anzeige von Datum, Wochentag, Monat und ewiger Mondphase · Schaltjahresanzeige · Zentrumsekunde mit Stoppvorrichtung · Saphirglas, gewölbt, beidseitig entspiegelt · Sichtboden mit Saphirglas · Wasserdicht  $\infty$  3 bar · Durchmesser 42,4 mm · Gehäusehöhe 13,8 mm

PORTUGIESER









# PORTUGIESE PERPETUAL CALENDAR

REFERENZ 5033



REF. IW503302

in 18 Karat Rotgold mit argentéfarbenem Zifferblatt  
und dunkelbraunem Alligatorlederarmband

---

IWC-Manufakturkaliber 52610 (Kaliberfamilie 52000) · Automatischer Pellaton-Aufzug · Gangreserve nach Vollaufzug 7 Tage ·  
Gangreserveanzeige · Ewiger Kalender mit Anzeige von Datum, Wochentag, Monat, vierstelliger Jahresanzeige  
und ewiger Mondphase · Kleine Sekunde mit Stoppvorrichtung · Breguet-Spirale · Schwungmasse aus 18 Karat Gold ·  
Saphirglas, randgewölbt, beidseitig entspiegelt · Sichtboden mit Saphirglas · Wasserdicht  $\infty$  3 bar ·  
Alligatorlederarmband von Santoni · Durchmesser 44,2 mm · Gehäusehöhe 14,9 mm



# PORTUGIESE PERPETUAL CALENDAR

REFERENZ 5034



REF. IW503404

in 18 Karat Rotgold mit ardoisfarbenem Zifferblatt  
und schwarzem Alligatorlederarmband



REF. IW503401

in 18 Karat Weissgold mit blauem Zifferblatt  
und schwarzem Alligatorlederarmband

---

IWC-Manufakturkaliber 52615 (Kaliberfamilie 52000) · Automatischer Pellaton-Aufzug · Gangreserve nach Vollaufzug 7 Tage · Gangreserveanzeige · Ewiger Kalender mit Anzeige von Datum, Wochentag, Monat, vierstelliger Jahresanzeige und ewiger Mondphase für die nördliche und südliche Hemisphäre · Kleine Sekunde mit Stoppvorrichtung · Breguet-Spirale · Schwungmasse aus 18 Karat Gold · Saphirglas, randgewölbt, beidseitig entspiegelt · Sichtboden mit Saphirglas · Wasserdicht  $\infty$  3 bar · Alligatorlederarmband von Santoni · Durchmesser 44,2 mm · Gehäusehöhe 14,9 mm

# PORTUGIESE PERPETUAL CALENDAR

REFERENZ 5034



REF. IW503406

in Platin mit argentéfarbenem Zifferblatt  
und schwarzem Alligatorlederarmband



RÜCKSEITE

für alle Referenzen  
(abgebildet ist IW503406)

IWC-Manufakturkaliber 52615 (Kaliberfamilie 52000) · Automatischer Pellaton-Aufzug · Gangreserve nach Vollaufzug 7 Tage · Gangreserveanzeige · Ewiger Kalender mit Anzeige von Datum, Wochentag, Monat, vierstelliger Jahresanzeige und ewiger Mondphase für die nördliche und südliche Hemisphäre · Kleine Sekunde mit Stoppvorrichtung · Breguet-Spirale · Schwungmasse aus 18 Karat Gold · Saphirglas, randgewölbt, beidseitig entspiegelt · Sichtboden mit Saphirglas · Wasserdicht  $\infty$  3 bar · Alligatorlederarmband von Santoni · Durchmesser 44,2 mm · Gehäusehöhe 14,9 mm · Limitierte Auflage von 250 Exemplaren





# PORTUGIESE PERPETUAL CALENDAR BOUTIQUE EDITION

REFERENZ 5033



REF. IW503312

in 18 Karat Armor Gold® mit blauem Zifferblatt  
und blauem geflochtenem Kalbslederarmband

---

IWC-Manufakturkaliber 52610 (Kaliberfamilie 52000) · Automatischer Pellaton-Aufzug · Gangreserve nach Vollaufzug 7 Tage · Gangreserveanzeige · Ewiger Kalender mit Anzeige von Datum, Wochentag, Monat, vierstelliger Jahresanzeige und ewiger Mondphase · Kleine Sekunde mit Stoppvorrichtung · Breguet-Spirale · Schwungmasse aus 18 Karat Gold · Saphirglas, randgewölbt, beidseitig entspiegelt · Sichtboden mit Saphirglas · Wasserdicht ∞ 3 bar · Durchmesser 44,2 mm · Gehäusehöhe 14,9 mm



---

## MEISTERWERKE DER HAUTE HORLOGERIE

MIT ZWEI UHREN DEMONSTRIERT IWC AUCH IN DER NEUEN KOLLEKTION  
IHRE KOMPETENZEN IN DER HÖCHSTEN LIGA DER UHRMACHERKUNST.

————— Das Tourbillon gehört zu den faszinierendsten Errungenschaften der Uhrmacherkunst. Die Unruh dreht sich dabei in ihrem Käfig einmal pro Minute um die eigene Achse. Das sorgt zum einen für ein optisches Spektakel auf dem Zifferblatt. Die ständige Rotation reduziert zum anderen den Einfluss der Schwerkraft auf das Schwingsystem und erhöht so die Ganggenauigkeit der Uhr.

Die Portugieser Tourbillon Rétrograde Chronograph mit dem IWC-Manufakturkaliber 89900 kombiniert zum ersten Mal in der Portugieser-Familie ein bei «6 Uhr» fliegend gelagertes Tourbillon mit einer retrograden Datumsanzeige und einem Chronographen mit Flybackfunktion. Anker und Ankerrad wurden mit einer speziellen Beschichtung versehen. Diese ver-

ringert die Reibung und verbessert den Energiefluss im Uhrwerk. Ein Modell wird in 18 Karat Armor Gold® angeboten, einer härteren Variante von Rotgold. Ein zweites Modell ist in Platin erhältlich.

Die Portugieser Perpetual Calendar Tourbillon kombiniert mit einem ewigen Kalender und einem Tourbillon gleich zwei uhrmacherische Herausforderungen auf dem Zifferblatt. Das Tourbillon ist aus 82 Einzelteilen gefertigt und wiegt nur 0,635 Gramm. Die Mondphasen-anzeige des ewigen Kalenders ist so präzise, dass sie erst nach 577,5 Jahren um einen Tag berichtigt werden muss. Der automatische Aufzug des IWC-Manufakturkalibers 51950 baut eine Gangreserve von sieben Tagen auf. Auch von dieser Uhr werden zwei limitierte Modelle in 18 Karat Armor Gold® und Platin aufgelegt.



# PORTUGIESER TOURBILLON RÉTROGRADE CHRONOGRAPH BOUTIQUE EDITION

REFERENZ 3940



REF. IW394005

in 18 Karat Armor Gold® mit blauem Zifferblatt  
und blauem geflochtenem Kalbslederarmband

---

IWC-Manufakturkaliber 89900 (Kaliberfamilie 89000) · Automatischer Aufzug · Gangreserve nach Vollaufzug 68 Stunden ·  
Retrograde Datumsanzeige · Fliegendes Minutentourbillon mit Stoppvorrichtung bei 6 Uhr · Anker und Ankerrad  
mit Diamond Shell® Technologie · Stoppfunktion Stunde, Minute und Sekunde · Stunden- und Minutenzähler,  
kombiniert in einem Compteur bei 12 Uhr · Flybackfunktion · Schwungmasse aus 18 Karat Gold · Saphirglas, randgewölbt,  
beidseitig entspiegelt · Sichtboden mit Saphirglas · Wasserdicht  $\infty$  3 bar · Durchmesser 43,5 mm ·  
Gehäusehöhe 16 mm · Limitierte Auflage von 50 Exemplaren

PORTUGIESER

# PORTUGIESER TOURBILLON RÉTROGRADE CHRONOGRAPH

REFERENZ 3940



REF. IW394006

in Platin mit argentéfarbenem Zifferblatt  
und blauem Alligatorlederarmband

---

IWC-Manufakturkaliber 89900 (Kaliberfamilie 89000) · Automatischer Aufzug · Gangreserve nach Vollaufzug 68 Stunden · Retrograde Datumsanzeige · Fliegendes Minutentourbillon mit Stoppvorrichtung bei 6 Uhr · Anker und Ankerrad mit Diamond Shell® Technologie · Stoppfunktion Stunde, Minute und Sekunde · Stunden- und Minutenzähler, kombiniert in einem Compteur bei 12 Uhr · Flybackfunktion · Schwungmasse aus 18 Karat Gold · Saphirglas, randgewölbt, beidseitig entspiegelt · Sichtboden mit Saphirglas · Wasserdicht  $\infty$  3 bar · Alligatorlederarmband von Santoni · Durchmesser 43,5 mm · Gehäusehöhe 16 mm · Limitierte Auflage von 50 Exemplaren

# PORTUGIESE PERPETUAL CALENDAR TOURBILLON BOUTIQUE EDITION

REFERENZ 5045



REF. IW504504

in 18 Karat Armor Gold® mit blauem Zifferblatt  
und blauem geflochtenem Kalbslederarmband

---

IWC-Manufakturkaliber 51950 (Kaliberfamilie 51000) · Automatischer Pellaton-Aufzug · Gangreserve nach Vollaufzug 7 Tage ·  
Gangreserveanzeige · Ewiger Kalender mit Anzeige von Datum, Wochentag, Monat, vierstelliger Jahresanzeige  
und ewiger Mondphase · Fliegendes Minutentourbillon bei 12 Uhr · Breguet-Spirale · Schwungmasse aus 18 Karat Gold ·  
Saphirglas, randgewölbt, beidseitig entspiegelt · Sichtboden mit Saphirglas · Wasserdicht  $\infty$  3 bar ·  
Durchmesser 45 mm · Gehäusehöhe 15,3 mm · Limitierte Auflage von 50 Exemplaren

PORTUGIESE



# PORTUGIESE PERPETUAL CALENDAR TOURBILLON

REFERENZ 5045



REF. IW504505

in Platin mit argentéfarbenem Zifferblatt  
und blauem Alligatorlederarmband

---

IWC-Manufakturkaliber 51950 (Kaliberfamilie 51000) · Automatischer Pellaton-Aufzug · Gangreserve nach Vollaufzug 7 Tage · Gangreserveanzeige · Ewiger Kalender mit Anzeige von Datum, Wochentag, Monat, vierstelliger Jahresanzeige und ewiger Mondphase · Fliegendes Minutentourbillon bei 12 Uhr · Breguet-Spirale · Schwungmasse aus 18 Karat Gold · Saphirglas, randgewölbt, beidseitig entspiegelt · Sichtboden mit Saphirglas · Wasserdicht  $\infty$  3 bar · Alligatorlederarmband von Santoni · Durchmesser 45 mm · Gehäusehöhe 15,3 mm · Limitierte Auflage von 50 Exemplaren

# PORTUGIESE R TOURBILLON MYSTÈRE RÉTROGRADE

REFERENZ 5046



REF. IW504601

in Platin mit argentéfarbenem Zifferblatt  
und schwarzem Alligatorlederarmband

---

IWC-Manufakturkaliber 51900 (Kaliberfamilie 51000) · Automatischer Pellaton-Aufzug · Gangreserve nach Vollaufzug 7 Tage ·  
Gangreserveanzeige · Retrograde Datumsanzeige · Fliegendes Minutentourbillon bei 12 Uhr · Breguet-Spirale · Schwungmasse  
aus 18 Karat Gold · Saphirglas, randgewölbt, beidseitig entspiegelt · Sichtboden mit Saphirglas · Wasserdicht  $\infty$  3 bar ·  
Alligatorlederarmband von Santoni · Durchmesser 44,2 mm · Gehäusehöhe 14,9 mm

PORTUGIESE R





## LAUREUS SPORT FOR GOOD «TIME TO CARE»



Laureus fördert über 200 sportbezogene regionale Projekte in mehr als vierzig Ländern

Seit 2005 unterstützt IWC die wichtige Arbeit von Laureus Sport for Good. Die Hilfsorganisation fördert weltweit mehr als 200 Programme mit dem Ziel, die Lebensqualität junger Menschen durch Sport zu verbessern. Im Rahmen dieses Engagements richtet IWC Schaffhausen jedes Jahr einen Kindermalwettbewerb aus. Unter dem Motto «Time to Care» waren auch in diesem Jahr Kinder und Jugendliche eingeladen, ihre Beiträge einzusenden. Als Siegerbild kürte die Jury die Zeichnung des 15 Jahre alten Yi Xin für seine bewegende Darstellung von Freundschaft. Yi nimmt an «Special Olympics China» teil. Dieses Programm bietet das ganze Jahr über Training in olympischen Sportdisziplinen für Kinder und Erwachsene mit geistiger Behinderung an.

Die 14. Sonderedition von IWC für Laureus Sport for Good ist Teil der Portugieser-Kollektion. Die Portugieser Hand-Wound

Monopusher Edition «Laureus Sport for Good» ist in einem Edelstahlgehäuse mit einem Durchmesser von 46 Millimetern untergebracht und weist ein Zifferblatt im typischen Laureus-Blau auf. Der Zeitmesser ist in einer weltweit auf 500 Stück limitierten Edition erhältlich. Die Gehäuserückseite ziert eine Gravur der Siegerzeichnung.

Das Handaufzugskaliber 59360 verfügt über eine Monopusher-Chronographenfunktion, die über einen einzigen Drücker in der Krone bedient werden kann. Start, Stopp und Rückstellung des Chronographen erfolgen über wiederholtes Drücken desselben multifunktionalen Drückers. Eine Anzeige auf dem Zifferblatt gibt die verbleibende Gangdauer der 8-Tage-Gangreserve an.



PORTUGIESER

# PORTUGIESER HAND-WOUND MONOPUSHER EDITION «LAUREUS SPORT FOR GOOD»

REFERENZ 5153



REF. IW515301

in Edelstahl mit blauem Zifferblatt  
und schwarzem Alligatorlederarmband

---

IWC-Manufakturkaliber 59360 (Kaliberfamilie 59000) · Handaufzug · Gangreserve nach Vollaufzug 8 Tage · Gangreserveanzeige ·  
Datumsanzeige · Stoppfunktion Minute und Sekunde · Kleine Sekunde mit Stoppvorrichtung · Breguet-Spirale ·  
Saphirglas, randgewölbt, beidseitig entspiegelt · Bodengravur der Siegerzeichnung des internationalen Kindermalwettbewerb  
von Laureus Sport for Good · Wasserdicht  $\infty$  3 bar · Alligatorlederarmband von Santoni · Durchmesser 46 mm ·  
Gehäusehöhe 13,9 mm · Limitierte Auflage von 500 Exemplaren

— SEIT 1936 —

# PILOT'S WATCHES

**ALS VERLÄSSLICHE NAVIGATIONSINSTRUMENTE FÜR DAS COCKPIT ENTWICKELT,  
BRINGEN DIE FLIEGERUHREN HEUTE DEN TRAUM VOM FLIEGEN  
ANS HANDGELENK.**

Seit den Anfängen der Luftfahrt spielte die Zeit im Cockpit eine ganz wichtige Rolle. Damit Piloten etwa die bisherige Flugzeit oder die Betriebszeit des Motors im Blick behalten konnten, benötigten sie präzise Armbanduhren, die auch unter den herausfordernden Bedingungen im Cockpit zuverlässig funktionierten. Vor allem im Zusammenhang mit der Navigation ist die Zeit eine zentrale Messgrösse. Um beispielsweise mit der Hilfe von Himmelskörpern wie der Sonne oder dem Mond die eigene Position zu bestimmen, braucht es neben einem Sextanten auch eine sehr genaue Uhr.

IWC hat schon sehr früh mit der Entwicklung von Armbanduhren begonnen, die speziell für den Einsatz im Cockpit optimiert sind. Die 1936 lancierte Spezialuhr für Flieger war mit einer amagnetischen Hemmung ausgestattet. Sie konnte zudem problemlos mit grossen Temperaturunterschieden umgehen, was in den ungeheizten Cockpits aus jener Zeit essenziell war. Die bekannteste Navigationsuhr aus Schaffhausen ist die Mark 11. 1948 auf eine Ausschreibung der Royal

Air Force hin entwickelt, blieb sie bis in die späten 1970er-Jahre im Dienst. Ihr wichtigstes technisches Merkmal war ein Innenkäfig aus Weicheisen, der das hochpräzise Kaliber 89 wirksam vor dem Einfluss von Magnetfeldern schützte.

Eine zentrale Anforderung der britischen Luftwaffe war aber auch eine einfache Ablesbarkeit. Das charakteristische Dreieck bei «12 Uhr» und die Leuchtelemente auf dem klar strukturierten Zifferblatt ermöglichten es den Navigatoren und Piloten, die Uhrzeit selbst bei schlechten Sichtverhältnissen auf einen Blick abzulesen. So entstand das ikonische Instrumentendesign der Fliegeruhren von IWC, das bis heute deren wichtigstes Erkennungsmerkmal ist.



Scannen Sie den QR-Code, um weitere Informationen zur Kollektion zu erhalten





2 INLET & 2  
PER C

IWC  
MON 25  
SCHAFFHAUSEN

SWISS  
MADE

# PILOT'S WATCH AUTOMATIC SPITFIRE

REFERENZ 3268



REF. IW326801

in Edelstahl mit schwarzem Zifferblatt  
und grünem Textilarmband

---

IWC-Manufakturkaliber 32110 (Kaliberfamilie 32000) · Automatischer Aufzug · Gangreserve nach Vollaufzug 3 Tage ·  
Datumsanzeige · Zentrumssekunde mit Stoppvorrichtung · Weicheisen-Innengehäuse zur Magnetfeldabschirmung ·  
Verschraubte Krone · Saphirglas, gewölbt, beidseitig entspiegelt · Bei Druckabfall sicherer Glassitz ·  
Bodengravur einer Spitfire · Wasserdicht  $\infty$  6 bar · Durchmesser 39 mm · Gehäusehöhe 10,8 mm

PILOT'S WATCHES



# PILOT'S WATCH AUTOMATIC SPITFIRE

REFERENZ 3268



REF. IW 3268 02

in Bronze mit grünem Zifferblatt  
und braunem Kalbslederarmband

---

IWC-Manufakturkaliber 32110 (Kaliberfamilie 32000) · Automatischer Aufzug · Gangreserve nach Vollaufzug 3 Tage ·  
Datumsanzeige · Zentrumssekunde mit Stoppvorrichtung · Weicheisen-Innengehäuse zur Magnetfeldabschirmung ·  
Verschraubte Krone · Saphirglas, gewölbt, beidseitig entspiegelt · Bei Druckabfall sicherer Glassitz ·  
Bodengravur einer Spitfire · Wasserdicht  $\infty$  6 bar · Durchmesser 39 mm · Gehäusehöhe 10,6 mm





## PILOT'S WATCH CHRONOGRAPH SPITFIRE

REFERENZ 3879



REF. IW387901

in Edelstahl mit schwarzem Zifferblatt  
und grünem Textilarmband



REF. IW387902

in Bronze mit grünem Zifferblatt  
und braunem Kalbslederarmband



RÜCKSEITE

für beide Referenzen  
(abgebildet ist IW387902)

IWC-Manufakturkaliber 69380 (Kaliberfamilie 69000) · Automatischer Aufzug · Gangreserve nach Vollaufzug 46 Stunden ·  
Datums- und Wochentagsanzeige · Stoppfunktion Stunde, Minute und Sekunde · Kleine Sekunde mit Stoppvorrichtung ·  
Weicheisen-Innengehäuse zur Magnetfeldabschirmung · Verschraubte Krone · Saphirglas, gewölbt,  
beidseitig entspiegelt · Bei Druckabfall sicherer Glassitz · Bodengravur einer Spitfire · Wasserdicht  $\infty$  6 bar ·  
Durchmesser 41 mm · Gehäusehöhe 15,3 mm







# BIG PILOT'S WATCH BIG DATE SPITFIRE EDITION «MISSION ACCOMPLISHED»

REFERENZ 5105



REF. IW510506

in Bronze mit grünem Zifferblatt  
und braunem Kalbslederarmband

---

IWC-Manufakturkaliber 59235 (Kaliberfamilie 59000) · Handaufzug · Gangreserve nach Vollaufzug 8 Tage · Gangreserveanzeige auf Uhrenboden · Zweiziffrige Grossanzeige des Datums · Kleine Sekunde mit Stoppvorrichtung · Breguet-Spirale · Weicheisen-Innengehäuse zur Magnetfeldabschirmung · Verschraubte Krone · Saphirglas, gewölbt, beidseitig entspiegelt · Bei Druckabfall sicherer Glassitz · Bodengravur «The Longest Flight» · Bullauge im Boden aus Saphirglas · Wasserdicht  $\infty$  6 bar · Durchmesser 46,2 mm · Gehäusehöhe 15,2 mm · Limitierte Auflage von 500 Exemplaren

PILOT'S WATCH MARK XVIII EDITION  
«LE PETIT PRINCE»

REFERENZ 3270



REF. IW327010

in Edelstahl mit blauem Zifferblatt  
und braunem Kalbslederarmband

---

Mechanisches Uhrwerk · Automatischer Aufzug · Gangreserve nach Vollaufzug 42 Stunden · Datumsanzeige ·  
Zentrumsekunde mit Stoppvorrichtung · Weicheisen-Innengehäuse zur Magnetfeldabschirmung · Verschraubte Krone ·  
Saphirglas, gewölbt, beidseitig entspiegelt · Bei Druckabfall sicherer Glassitz · Bodengravur von «Der Kleine Prinz» ·  
Wasserdicht ∞ 6 bar · Durchmesser 40 mm · Gehäusehöhe 11 mm

PILOT'S WATCH MARK XVIII EDITION  
«LE PETIT PRINCE»

REFERENZ 3270



REF. IW327016

in Edelstahl mit blauem Zifferblatt  
und Edelstahlarmband

---

Mechanisches Uhrwerk · Automatischer Aufzug · Gangreserve nach Vollaufzug 42 Stunden · Datumsanzeige ·  
Zentrumsekunde mit Stoppvorrichtung · Weicheisen-Innengehäuse zur Magnetfeldabschirmung · Verschraubte Krone ·  
Saphirglas, gewölbt, beidseitig entspiegelt · Bei Druckabfall sicherer Glassitz · Bodengravur von «Der Kleine Prinz» ·  
Wasserdicht  $\infty$  6 bar · Durchmesser 40 mm · Gehäusehöhe 11 mm



# PILOT'S WATCH CHRONOGRAPH EDITION «LE PETIT PRINCE»

REFERENZ 3777



REF. IW 377717

in Edelstahl mit blauem Zifferblatt  
und Edelstahlarmband

---

Mechanisches Chronographenwerk · Automatischer Aufzug · Gangreserve nach Vollaufzug 44 Stunden · Datums- und Wochentags-  
anzeige · Stoppfunktion Stunde, Minute und Sekunde · Kleine Sekunde mit Stoppvorrichtung · Weicheisen-Innengehäuse zur  
Magnetfeldabschirmung · Verschraubte Krone · Saphirglas, gewölbt, beidseitig entspiegelt · Bei Druckabfall sicherer Glassitz ·  
Bodengravur von «Der Kleine Prinz» · Wasserdicht  $\infty$  6 bar · Durchmesser 43 mm · Gehäusehöhe 15,2 mm

# PILOT'S WATCH CHRONOGRAPH EDITION «LE PETIT PRINCE»

REFERENZ 3777



REF. IW 377714

in Edelstahl mit blauem Zifferblatt  
und braunem Kalbslederarmband

---

Mechanisches Chronographenwerk · Automatischer Aufzug · Gangreserve nach Vollaufzug 44 Stunden · Datums- und Wochentags-  
anzeige · Stoppfunktion Stunde, Minute und Sekunde · Kleine Sekunde mit Stoppvorrichtung · Weicheisen-Innengehäuse zur  
Magnetfeldabschirmung · Verschraubte Krone · Saphirglas, gewölbt, beidseitig entspiegelt · Bei Druckabfall sicherer Glassitz ·  
Bodengravur von «Der Kleine Prinz» · Wasserdicht  $\infty$  6 bar · Durchmesser 43 mm · Gehäusehöhe 15,2 mm

# BIG PILOT'S WATCH EDITION «LE PETIT PRINCE»

REFERENZ 5010



REF. IW501002

in Edelstahl mit blauem Zifferblatt  
und braunem Kalbslederarmband

---

IWC-Manufakturkaliber 52110 (Kaliberfamilie 52000) · Automatischer Pellaton-Aufzug · Gangreserve nach Vollaufzug 7 Tage · Gangreserveanzeige · Datumsanzeige · Zentrumsekunde mit Stoppvorrichtung · Breguet-Spirale · Weicheisen-Innengehäuse zur Magnetfeldabschirmung · Verschraubte Krone · Saphirglas, gewölbt, beidseitig entspiegelt · Bei Druckabfall sicherer Glassitz · Bodengravur von «Der Kleine Prinz» · Wasserdicht  $\infty$  6 bar · Durchmesser 46,2 mm · Gehäusehöhe 15,6 mm

PILOT'S WATCHES





# PILOT'S WATCH PERPETUAL CALENDAR CHRONOGRAPH EDITION «LE PETIT PRINCE»

REFERENZ 3922



REF. IW392202

in 18 Karat Rotgold mit blauem Zifferblatt  
und braunem Kalbslederarmband

---

IWC-Manufakturkaliber 89630 (Kaliberfamilie 89000) · Automatischer Aufzug · Gangreserve nach Vollaufzug 68 Stunden ·  
Ewiger Kalender mit Anzeige von Datum, Wochentag, Monat, vierstelliger Jahresanzeige und ewiger Mondphase ·  
Stoppfunktion Stunde, Minute und Sekunde · Stunden- und Minutenzähler, kombiniert in einem Compteur bei 12 Uhr ·  
Flybackfunktion · Kleine Sekunde mit Stoppvorrichtung · Schwungmasse aus 18 Karat Gold · Verschraubte Krone ·  
Saphirglas, gewölbt, beidseitig entspiegelt · Bei Druckabfall sicherer Glassitz · Sichtboden mit Saphirglas ·  
Wasserdicht  $\infty$  6 bar · Durchmesser 43 mm · Gehäusehöhe 15,9 mm · Limitierte Auflage von 250 Exemplaren







PILOT'S WATCH MARK XVIII EDITION  
«ANTOINE DE SAINT EXUPÉRY»

REFERENZ 3270



REF. IW327003

in Edelstahl mit braunem Zifferblatt  
und braunem Kalbslederarmband

---

Mechanisches Uhrwerk · Automatischer Aufzug · Gangreserve nach Vollaufzug 42 Stunden · Datumsanzeige ·  
Zentrumsekunde mit Stoppvorrichtung · Weicheisen-Innengehäuse zur Magnetfeldabschirmung · Verschraubte Krone ·  
Saphirglas, gewölbt, beidseitig entspiegelt · Bei Druckabfall sicherer Glassitz · Bodengravur einer Lockheed P-38 Lightning ·  
Wasserdicht ∞ 6 bar · Durchmesser 40 mm · Gehäusehöhe 11 mm

PILOT'S WATCHES

PILOT'S WATCH CHRONOGRAPH EDITION  
«ANTOINE DE SAINT EXUPÉRY»

REFERENZ 3777



REF. IW 377713

in Edelstahl mit braunem Zifferblatt  
und braunem Kalbslederarmband

---

Mechanisches Chronographenwerk · Automatischer Aufzug · Gangreserve nach Vollaufzug 44 Stunden · Datums- und Wochentagsanzeige · Stoppfunktion Stunde, Minute und Sekunde · Kleine Sekunde mit Stoppvorrichtung · Weicheisen-Innengehäuse zur Magnetfeldabschirmung · Verschraubte Krone · Saphirglas, gewölbt, beidseitig entspiegelt · Bei Druckabfall sicherer Glassitz · Bodengravur einer Lockheed P-38 Lightning · Wasserdicht  $\infty$  6 bar · Durchmesser 43 mm · Gehäusehöhe 15,2 mm

# PILOT'S WATCH MARK XVIII

REFERENZ 3270



REF. IW327009

in Edelstahl mit schwarzem Zifferblatt  
und schwarzem Kalbslederarmband



REF. IW327012

in Edelstahl mit argentéfarbenem Zifferblatt  
und schwarzem Kalbslederarmband



RÜCKSEITE

für beide Referenzen

---

Mechanisches Uhrwerk · Automatischer Aufzug · Gangreserve nach Vollaufzug 42 Stunden · Datumsanzeige ·  
Zentrumsekunde mit Stoppvorrichtung · Weicheisen-Innengehäuse zur Magnetfeldabschirmung · Verschraubte Krone ·  
Saphirglas, gewölbt, beidseitig entspiegelt · Bei Druckabfall sicherer Glassitz · Bodengravur des Flugzeugs JU-52 ·  
Wasserdicht  $\infty$  6 bar · Durchmesser 40 mm · Gehäusehöhe 11 mm



# PILOT'S WATCH MARK XVIII

REFERENZ 3270



REF. IW327015

in Edelstahl mit schwarzem Zifferblatt  
und Edelstahlarmband

---

Mechanisches Uhrwerk · Automatischer Aufzug · Gangreserve nach Vollaufzug 42 Stunden · Datumsanzeige ·  
Zentrumsekunde mit Stoppvorrichtung · Weicheisen-Innengehäuse zur Magnetfeldabschirmung · Verschraubte Krone ·  
Saphirglas, gewölbt, beidseitig entspiegelt · Bei Druckabfall sicherer Glassitz · Bodengravur des Flugzeugs JU-52 ·  
Wasserdicht  $\infty$  6 bar · Durchmesser 40 mm · Gehäusehöhe 11 mm



## PILOT'S WATCH CHRONOGRAPH

REFERENZ 3777



REF. IW377709

in Edelstahl mit schwarzem Zifferblatt  
und schwarzem Kalbslederarmband



REF. IW377710

in Edelstahl mit schwarzem Zifferblatt  
und Edelstahlarmband



RÜCKSEITE

für beide Referenzen  
(abgebildet ist IW377710)

Mechanisches Chronographenwerk · Automatischer Aufzug · Gangreserve nach Vollaufzug 44 Stunden · Datums- und Wochentagsanzeige · Stoppfunktion Stunde, Minute und Sekunde · Kleine Sekunde mit Stoppvorrichtung · Weichen-Innengehäuse zur Magnetfeldabschirmung · Verschraubte Krone · Saphirglas, gewölbt, beidseitig entspiegelt · Bei Druckabfall sicherer Glassitz · Bodengravur des Flugzeugs JU-52 · Wasserdicht  $\infty$  6 bar · Durchmesser 43 mm · Gehäusehöhe 15,5 mm



# PILOT'S WATCH TIMEZONER CHRONOGRAPH

REFERENZ 3950



REF. IW395001

in Edelstahl mit schwarzem Zifferblatt  
und schwarzem Kalbslederarmband

---

IWC-Manufakturkaliber 89760 (Kaliberfamilie 89000) · Automatischer Aufzug · Gangreserve nach Vollaufzug 68 Stunden ·  
Datumsanzeige · Weltzeitfunktion zur Einstellung der Zeitzone über den Drehring · 24-Stunden-Anzeige · Stoppfunktion Stunde,  
Minute und Sekunde · Stunden- und Minutenzähler, kombiniert in einem Compteur bei 12 Uhr · Flybackfunktion ·  
Kleine Sekunde mit Stoppvorrichtung · Verschraubte Krone · Saphirglas, gewölbt, beidseitig entspiegelt · Bei Druckabfall sicherer  
Glassitz · Bodengravur des Flugzeugs JU-52 · Wasserdicht  $\infty$  6 bar · Durchmesser 46 mm · Gehäusehöhe 16,8 mm



LONDON • S. GEORGIA • R. JANEIRO • SANTIAGO • NEW YORK • MEXICO • DENVER • L. ANGELES • ANCHOR • HAWAII • SAMOA • AUCKLAND • SYDNEY • NOUMEA • TOKYO • BEIJING • BANGKOK • KARACHI • DUBAI • DHAKA • CAIRO • PARIS • UTC AZORES • RIVADH

60  
12  
8  
4  
20  
30

10  
9  
8  
7  
6  
5  
4  
3  
2  
1

25

60  
14  
IWC  
SCHAFFHAUSEN  
20  
30

# BIG PILOT'S WATCH

REFERENZ 5010



REF. IW501001

in Edelstahl mit schwarzem Zifferblatt  
und schwarzem Kalbslederarmband

---

IWC-Manufakturkaliber 52110 (Kaliberfamilie 52000) · Automatischer Pellaton-Aufzug · Gangreserve nach Vollaufzug 7 Tage · Gangreserveanzeige · Datumsanzeige · Zentrumsekunde mit Stoppvorrichtung · Breguet-Spirale · Weicheisen-Innengehäuse zur Magnetfeldabschirmung · Verschraubte Krone · Saphirglas, gewölbt, beidseitig entspiegelt · Bei Druckabfall sicherer Glassitz · Bodengravur des Flugzeugs JU-52 · Wasserdicht  $\infty$  6 bar · Durchmesser 46,2 mm · Gehäusehöhe 15,6 mm

PILOT'S WATCHES



**BIG PILOT'S WATCH EDITION  
«RIGHT-HANDER»**

REFERENZ 5010



**REF. IW501012**

in Edelstahl mit ardoisfarbenem Zifferblatt  
und schwarzem Kalbslederarmband

---

IWC-Manufakturkaliber 52010 (Kaliberfamilie 52000) · Automatischer Pellaton-Aufzug · Gangreserve nach Vollaufzug 7 Tage · Gangreserveanzeige · Datumsanzeige · Kleine Sekunde mit Stoppvorrichtung · Breguet-Spirale · Weicheisen-Innengehäuse zur Magnetfeldabschirmung · Verschraubte Krone · Saphirglas, gewölbt, beidseitig entspiegelt · Bei Druckabfall sicherer Glassitz · Wasserdicht  $\infty$  6 bar · Durchmesser 46,2 mm · Gehäusehöhe 15,6 mm · Limitierte Auflage von 250 Exemplaren

# PILOT'S WATCH AUTOMATIC TOP GUN

REFERENZ 3269



REF. IW326901

in Keramik mit schwarzem Zifferblatt  
und schwarzem Textilarmband

---

IWC-Manufakturkaliber 32110 (Kaliberfamilie 32000) · Automatischer Aufzug · Gangreserve nach Vollaufzug 3 Tage · Datumsanzeige ·  
Zentrumsekunde mit Stoppvorrichtung · Weicheisen-Innengehäuse zur Magnetfeldabschirmung · Verschraubte Krone ·  
Saphirglas, gewölbt, beidseitig entspiegelt · Bei Druckabfall sicherer Glassitz · Bodengravur des TOP GUN-Logos ·  
Wasserdicht  $\infty$  6 bar · Durchmesser 41 mm · Gehäusehöhe 11,4 mm

PILOT'S WATCHES

## PILOT'S WATCH CHRONOGRAPH TOP GUN

REFERENZ 3891



REF. IW389101

in Keramik mit schwarzem Zifferblatt  
und schwarzem Textilarmband

---

IWC-Manufakturkaliber 69380 (Kaliberfamilie 69000) · Automatischer Aufzug · Gangreserve nach Vollaufzug 46 Stunden · Datums- und Wochentagsanzeige · Stoppfunktion Stunde, Minute und Sekunde · Kleine Sekunde mit Stoppvorrichtung · Weicheisen-Innengehäuse zur Magnetfeldabschirmung · Verschraubte Krone · Saphirglas, gewölbt, beidseitig entspiegelt · Bei Druckabfall sicherer Glassitz · Bodengravur des TOP GUN-Logos · Wasserdicht  $\infty$  6 bar · Durchmesser 44,5 mm · Gehäusehöhe 15,7 mm



# PILOT'S WATCH DOUBLE CHRONOGRAPH TOP GUN CERATANIUM

REFERENZ 3718



REF. IW371815

in Ceratanium® mit schwarzem Zifferblatt  
und schwarzem Kautschukarmband mit Textilinlay

---

Mechanisches Chronographenwerk · Automatischer Aufzug · Gangreserve nach Vollaufzug 44 Stunden ·  
Datums- und Wochentagsanzeige · Stoppfunktion Stunde, Minute und Sekunde · Kleine Sekunde mit Stoppvorrichtung ·  
Schleppzeiger für Zwischenzeitmessung · Weicheisen-Innengehäuse zur Magnetfeldabschirmung · Verschraubte Krone ·  
Saphirglas, gewölbt, beidseitig entspiegelt · Bei Druckabfall sicherer Glassitz · Bodengravur des TOP GUN-Logos ·  
Wasserdicht  $\infty$  6 bar · Durchmesser 44 mm · Gehäusehöhe 16,8 mm

PILOT'S WATCHES









— SEIT 1984 —

# PORTOFINO

**MIT IHREM KLASSISCH-ELEGANTEN DESIGN UND EINER GROSSEN BANDBREITE VON DURCHMESSERN BEGEISTERT DIE PORTOFINO SOWOHL FRAUEN ALS AUCH MÄNNER.**

Ein klassisches rundes Gehäuse, ein schnörkelloses Zifferblatt mit römischen Ziffern und Strichindizes sowie schlanke Feuille-Zeiger: Seit 1984 kombiniert die Portofino-Familie von IWC unaufdringlichen Luxus mit glamouröser Eleganz. Benannt wurde die Uhrenlinie nach dem idyllischen Dorf an der ligurischen Küste, das sich während der 1950er- und 1960er-Jahre zu einer beliebten Feriendestination für den internationalen Jetset entwickelte.

Die erste Portofino war eine Lépine-Taschenuhr mit Mondphase, die mit Bandanstössen ausgestattet und so in eine Armbanduhr verwandelt wurde. Den Ausschlag für ihre Kreation hatte die steigende Nachfrage nach klassischen runden Golduhren in den 1980er-Jahren gegeben. Schon die erste Portofino-Kollektion enthielt eine reiche Auswahl von Uhren mit sehr kleinen bis grosszügigen Gehäusedurchmessern. So hat die Portofino bereits seit ihrer Lancierung gleichermaßen sowohl Männer als auch Frauen angesprochen. Nachdem viele Jahre lang eher gross dimensionierte Modelle im Vordergrund standen, hat IWC die Familie

vor einigen Jahren um Uhren mit einem Durchmesser von 37 Millimetern ergänzt. Als neueste Mitglieder stiessen 2019 fünf besonders exklusive Uhren mit einem für Damen sehr tragbaren Durchmesser von 34 Millimetern dazu. Es sind die derzeit kleinsten Uhren im Portfolio von IWC. Ein neu integriertes Bandwechselsystem ermöglicht es, das Erscheinungsbild der Uhr im Handumdrehen an verschiedene Kleidungsstile oder Anlässe anzupassen. Zur Auswahl stehen rund ein Dutzend handgefärbte Alligatorlederarmbänder der italienischen Schuhmanufaktur Santoni in modischen Farben wie Burgunderrot, Himbeerpink, Aubergine, Grün oder Blau.



Scannen Sie den QR-Code, um weitere Informationen zur Kollektion zu erhalten

# PORTOFINO AUTOMATIC 34

REFERENZ 3574



**REF. IW357403**

in Edelstahl mit argentéfarbenem Zifferblatt,  
dunkelbraunem Alligatorlederarmband  
und 12 Diamanten in ca. 0,03 Karat



**REF. IW357405**

in Edelstahl mit grünem Zifferblatt,  
grünem Alligatorlederarmband  
und 12 Diamanten in ca. 0,03 Karat

---

Mechanisches Uhrwerk · Automatischer Aufzug · Gangreserve nach Vollaufzug 42 Stunden ·  
Zentrumsekunde mit Stoppvorrichtung · Saphirglas, gewölbt, beidseitig entspiegelt · Wasserdicht  $\infty$  3 bar ·  
Alligatorlederarmband von Santoni · Durchmesser 34 mm · Gehäusehöhe 8,7 mm

PORTOFINO

## PORTOFINO AUTOMATIC 34

REFERENZ 3574



**REF. IW357404**

in Edelstahl mit blauem Zifferblatt,  
Milanaisé-Armband in Edelstahl  
und 12 Diamanten in ca. 0,03 Karat



**REF. IW357401**

in 18 Karat Rotgold mit argentéfarbenem Zifferblatt,  
burgunderrotem Alligatorlederarmband  
und 12 Diamanten in ca. 0,03 Karat

---

Mechanisches Uhrwerk · Automatischer Aufzug · Gangreserve nach Vollaufzug 42 Stunden ·  
Zentrumsekunde mit Stoppvorrichtung · Saphirglas, gewölbt, beidseitig entspiegelt · Wasserdicht  $\infty$  3 bar ·  
Alligatorlederarmband von Santoni · Durchmesser 34 mm · Gehäusehöhe 8,7 mm



# PORTOFINO AUTOMATIC 34

REFERENZ 3574



REF. IW357406

in 18 Karat Rotgold mit argentéfarbenem Zifferblatt,  
schwarzem Alligatorlederarmband  
und 104 Diamanten in ca. 0,67 Karat

---

Mechanisches Uhrwerk · Automatischer Aufzug · Gangreserve nach Vollaufzug 42 Stunden ·  
Zentrumsekunde mit Stoppvorrichtung · Saphirglas, gewölbt, beidseitig entspiegelt · Wasserdicht  $\infty$  3 bar ·  
Alligatorlederarmband von Santoni · Durchmesser 34 mm · Gehäusehöhe 8,7 mm

PORTOFINO



# PORTOFINO AUTOMATIC 37

REFERENZ 4581



**REF. IW458101**

in Edelstahl mit argentéfarbenem Zifferblatt,  
hellbraunem Alligatorlederarmband  
und 12 Diamanten in ca. 0,07 Karat



**REF. IW458102**

in Edelstahl mit ardoisefarbenem Zifferblatt,  
schwarzem Alligatorlederarmband  
und 12 Diamanten in ca. 0,07 Karat



**REF. IW458110**

in Edelstahl mit ardoisefarbenem Zifferblatt,  
Milanaisé-Armband in Edelstahl  
und 12 Diamanten in ca. 0,07 Karat

---

Mechanisches Uhrwerk · Automatischer Aufzug · Gangreserve nach Vollaufzug 42 Stunden · Datumsanzeige ·  
Zentrumsekunde mit Stoppvorrichtung · Saphirglas, gewölbt, beidseitig entspiegelt · Wasserdicht  $\infty$  3 bar ·  
Alligatorlederarmband von Santoni · Durchmesser 37 mm · Gehäusehöhe 9,2 mm

PORTOFINO



## PORTOFINO AUTOMATIC 37

REFERENZ 4581



**REF. IW458109**

in Edelstahl mit argentéfarbenem Zifferblatt,  
rotem Alligatorlederarmband  
und 66 Diamanten in ca. 0,62 Karat



**REF. IW458104**

in Edelstahl mit ardoisfarbenem Zifferblatt,  
grauem Alligatorlederarmband  
und 66 Diamanten in ca. 0,62 Karat



**REF. IW458111**

in Edelstahl mit blauem Zifferblatt,  
dunkelblauem Alligatorlederarmband  
und 66 Diamanten in ca. 0,62 Karat

---

Mechanisches Uhrwerk · Automatischer Aufzug · Gangreserve nach Vollaufzug 42 Stunden · Datumsanzeige ·  
Zentrumsekunde mit Stoppvorrichtung · Saphirglas, gewölbt, beidseitig entspiegelt · Wasserdicht ∞ 3 bar ·  
Alligatorlederarmband von Santoni · Durchmesser 37 mm · Gehäusehöhe 9,2 mm

# PORTOFINO AUTOMATIC 37

REFERENZ 4581



**REF. IW458116**

in 18 Karat Rotgold mit argentéfarbenem Zifferblatt,  
dunkelbraunem Alligatorlederarmband  
und 12 Diamanten in ca. 0,07 Karat



**REF. IW458107**

in 18 Karat Rotgold mit argentéfarbenem Zifferblatt,  
fliederfarbenem Alligatorlederarmband  
und 66 Diamanten in ca. 0,62 Karat

---

Mechanisches Uhrwerk · Automatischer Aufzug · Gangreserve nach Vollaufzug 42 Stunden · Datumsanzeige ·  
Zentrumsekunde mit Stoppvorrichtung · Saphirglas, gewölbt, beidseitig entspiegelt · Wasserdicht ∞ 3 bar ·  
Alligatorlederarmband von Santoni · Durchmesser 37 mm · Gehäusehöhe 9,2 mm

## PORTOFINO AUTOMATIC MOON PHASE 37

REFERENZ 4590



**REF. IW459011**

in Edelstahl mit argentéfarbenem Zifferblatt,  
dunkelbraunem Alligatorlederarmband  
und 12 Diamanten in ca. 0,02 Karat



**REF. IW459008**

in Edelstahl mit argentéfarbenem Zifferblatt,  
dunkelblauem Alligatorlederarmband  
und 78 Diamanten in ca. 0,64 Karat

---

Mechanisches Uhrwerk · Automatischer Aufzug · Gangreserve nach Vollaufzug 42 Stunden ·  
Zentrumsekunde mit Stoppvorrichtung · Mondphasenanzeige · Saphirglas, gewölbt, beidseitig entspiegelt ·  
Wasserdicht  $\infty$  3 bar · Alligatorlederarmband von Santoni · Durchmesser 37 mm · Gehäusehöhe 10,8 mm





IWC  
SCHAFFHAUSEN

• SWISS MADE •

## PORTOFINO AUTOMATIC MOON PHASE 37

REFERENZ 4590



**REF. IW459009**

in 18 Karat Rotgold mit argentéfarbenem Zifferblatt,  
schwarzem Alligatorlederarmband  
und 78 Diamanten in ca. 0,64 Karat



**REF. IW459010**

in 18 Karat Rotgold mit argentéfarbenem Zifferblatt,  
Milanäse-Armband in 18 Karat Rotgold  
und 78 Diamanten in ca. 0,64 Karat

---

Mechanisches Uhrwerk · Automatischer Aufzug · Gangreserve nach Vollaufzug 42 Stunden ·  
Zentrumsekunde mit Stoppvorrichtung · Mondphasenanzeige · Saphirglas, gewölbt, beidseitig entspiegelt ·  
Wasserdicht  $\infty$  3 bar · Alligatorlederarmband von Santoni · Durchmesser 37 mm · Gehäusehöhe 10,8 mm

# PORTOFINO AUTOMATIC

REFERENZ 3565



**REF. IW356517**

in Edelstahl mit argentéfarbenem Zifferblatt  
und schwarzem Alligatorlederarmband



**REF. IW356501**

in Edelstahl mit argentéfarbenem Zifferblatt  
und schwarzem Alligatorlederarmband



**REF. IW356523**

in Edelstahl mit blauem Zifferblatt  
und schwarzem Alligatorlederarmband

---

Mechanisches Uhrwerk · Automatischer Aufzug · Gangreserve nach Vollaufzug 42 Stunden · Datumsanzeige ·  
Zentrumsekunde mit Stoppvorrichtung · Saphirglas, gewölbt, beidseitig entspiegelt ·  
Wasserdicht  $\infty$  3 bar · Durchmesser 40 mm · Gehäusehöhe 9,3 mm

PORTOFINO



# PORTOFINO AUTOMATIC

REFERENZ 3565



**REF. IW356502**

in Edelstahl mit schwarzem Zifferblatt  
und schwarzem Alligatorlederarmband



**REF. IW356505**

in Edelstahl mit argentéfarbenem Zifferblatt  
und Milanaise-Armband in Edelstahl



**REF. IW356506**

in Edelstahl mit schwarzem Zifferblatt  
und Milanaise-Armband in Edelstahl

---

Mechanisches Uhrwerk · Automatischer Aufzug · Gangreserve nach Vollaufzug 42 Stunden · Datumsanzeige ·  
Zentrumsekunde mit Stoppvorrichtung · Saphirglas, gewölbt, beidseitig entspiegelt ·  
Wasserdicht  $\infty$  3 bar · Durchmesser 40 mm · Gehäusehöhe 9,3 mm

# PORTOFINO AUTOMATIC

REFERENZ 3565



**REF. IW356504**  
in 18 Karat Rotgold  
mit argentéfarbenem Zifferblatt  
und dunkelbraunem Alligatorlederarmband



**REF. IW356522**  
in 18 Karat Rotgold  
mit blauem Zifferblatt  
und schwarzem Alligatorlederarmband



**RÜCKSEITE**  
für beide Referenzen  
(abgebildet ist IW356522)

---

Mechanisches Uhrwerk · Automatischer Aufzug · Gangreserve nach Vollaufzug 42 Stunden · Datumsanzeige ·  
Zentrumsekunde mit Stoppvorrichtung · Saphirglas, gewölbt, beidseitig entspiegelt · Bodengravur des Hafens von Portofino ·  
Wasserdicht  $\infty$  3 bar · Durchmesser 40 mm · Gehäusehöhe 9,3 mm

PORTOFINO







# PORTOFINO AUTOMATIC MOON PHASE

REFERENZ 4594



**REF. IW459401**

in Edelstahl mit argentéfarbenem Zifferblatt  
und dunkelbraunem Alligatorlederarmband



**REF. IW459402**

in Edelstahl mit blauem Zifferblatt  
und schwarzem Alligatorlederarmband

---

Mechanisches Uhrwerk · Automatischer Aufzug · Gangreserve nach Vollaufzug 42 Stunden ·  
Zentrumsekunde mit Stoppvorrichtung · Mondphasenanzeige · Saphirglas, gewölbt, beidseitig entspiegelt ·  
Wasserdicht  $\infty$  3 bar · Durchmesser 40 mm · Gehäusehöhe 11,2 mm

# PORTOFINO CHRONOGRAPH

REFERENZ 3910



**REF. IW391031**

in Edelstahl mit argentéfarbenem Zifferblatt  
und schwarzem Alligatorlederarmband



**REF. IW391027**

in Edelstahl mit argentéfarbenem Zifferblatt  
und dunkelbraunem Alligatorlederarmband



**REF. IW391028**

in Edelstahl mit argentéfarbenem Zifferblatt  
und Milanaise-Armband in Edelstahl

---

Mechanisches Chronographenwerk · Automatischer Aufzug · Gangreserve nach Vollaufzug 44 Stunden ·  
Datums- und Wochentagsanzeige · Stoppfunktion Stunde, Minute und Sekunde · Kleine Sekunde mit Stoppvorrichtung ·  
Saphirglas, gewölbt, beidseitig entspiegelt · Wasserdicht  $\infty$  3 bar · Durchmesser 42 mm · Gehäusehöhe 13,6 mm

PORTOFINO



# PORTOFINO CHRONOGRAPH

REFERENZ 3910



**REF. IW391036**  
in Edelstahl mit blauem Zifferblatt  
und schwarzem Alligatorlederarmband



**REF. IW391029**  
in Edelstahl mit schwarzem Zifferblatt  
und schwarzem Alligatorlederarmband



**REF. IW391030**  
in Edelstahl mit schwarzem Zifferblatt  
und Milanaise-Armband in Edelstahl

---

Mechanisches Chronographenwerk · Automatischer Aufzug · Gangreserve nach Vollaufzug 44 Stunden ·  
Datums- und Wochentagsanzeige · Stoppfunktion Stunde, Minute und Sekunde · Kleine Sekunde mit Stoppvorrichtung ·  
Saphirglas, gewölbt, beidseitig entspiegelt · Wasserdicht  $\infty$  3 bar · Durchmesser 42 mm · Gehäusehöhe 13,6 mm





# PORTOFINO CHRONOGRAPH

REFERENZ 3910



**REF. IW391025**  
in 18 Karat Rotgold  
mit argentefarbenem Zifferblatt  
und dunkelbraunem Alligatorlederarmband



**REF. IW391035**  
in 18 Karat Rotgold  
mit blauem Zifferblatt  
und schwarzem Alligatorlederarmband



**RÜCKSEITE**  
für beide Referenzen  
(abgebildet ist IW391035)

---

Mechanisches Chronographenwerk · Automatischer Aufzug · Gangreserve nach Vollaufzug 44 Stunden ·  
Datums- und Wochentagsanzeige · Stoppfunktion Stunde, Minute und Sekunde · Kleine Sekunde  
mit Stoppvorrichtung · Saphirglas, gewölbt, beidseitig entspiegelt · Bodengravur des Hafens von Portofino ·  
Wasserdicht  $\infty$  3 bar · Durchmesser 42 mm · Gehäusehöhe 13,6 mm



# PORTOFINO HAND-WOUND EIGHT DAYS

REFERENZ 5101



**REF. IW510103**

in Edelstahl mit argentéfarbenem Zifferblatt  
und braunem Alligatorlederarmband



**REF. IW510102**

in Edelstahl mit schwarzem Zifferblatt  
und dunkelbraunem Alligatorlederarmband

---

IWC-Manufakturkaliber 59210 (Kaliberfamilie 59000) · Handaufzug · Gangreserve nach Vollaufzug 8 Tage ·  
Gangreserveanzeige · Datumsanzeige · Kleine Sekunde mit Stoppvorrichtung · Breguet-Spirale ·  
Saphirglas, randgewölbt, beidseitig entspiegelt · Sichtboden mit Saphirglas · Wasserdicht  $\infty$  3 bar ·  
Alligatorlederarmband von Santoni · Durchmesser 45 mm · Gehäusehöhe 11,7 mm

PORTOFINO

# PORTOFINO HAND-WOUND EIGHT DAYS

REFERENZ 5101



**REF. IW510106**  
in Edelstahl mit blauem Zifferblatt  
und schwarzem Alligatorlederarmband



**REF. IW510116**  
in Edelstahl mit blauem Zifferblatt  
und Milanaise-Armband in Edelstahl



**RÜCKSEITE**  
für alle Referenzen  
(abgebildet ist IW510116)

IWC-Manufakturkaliber 59210 (Kaliberfamilie 59000) · Handaufzug · Gangreserve nach Vollaufzug 8 Tage ·  
Gangreserveanzeige · Datumsanzeige · Kleine Sekunde mit Stoppvorrichtung · Breguet-Spirale ·  
Saphirglas, randgewölbt, beidseitig entspiegelt · Sichtboden mit Saphirglas · Wasserdicht  $\infty$  3 bar ·  
Alligatorlederarmband von Santoni · Durchmesser 45 mm · Gehäusehöhe 11,7 mm





# PORTOFINO HAND-WOUND EIGHT DAYS

REFERENZ 5101



**REF. IW510107**  
in 18 Karat Rotgold  
mit argentéfarbenem Zifferblatt  
und dunkelbraunem Alligatorlederarmband



**REF. IW510104**  
in 18 Karat Rotgold  
mit ardoisfarbenem Zifferblatt  
und dunkelbraunem Alligatorlederarmband



**RÜCKSEITE**  
für beide Referenzen

---

IWC-Manufakturkaliber 59210 (Kaliberfamilie 59000) · Handaufzug · Gangreserve nach Vollaufzug 8 Tage ·  
Gangreserveanzeige · Datumsanzeige · Kleine Sekunde mit Stoppvorrichtung · Breguet-Spirale ·  
Saphirglas, randgewölbt, beidseitig entspiegelt · Sichtboden mit Saphirglas · Wasserdicht  $\infty$  3 bar ·  
Alligatorlederarmband von Santoni · Durchmesser 45 mm · Gehäusehöhe 11,7 mm



# PORTOFINO HAND-WOUND MOON PHASE

REFERENZ 5164



REF. IW516401

in Edelstahl mit argentéfarbenem Zifferblatt  
und dunkelbraunem Alligatorlederarmband

---

IWC-Manufakturkaliber 59800 (Kaliberfamilie 59000) · Handaufzug · Gangreserve nach Vollaufzug 8 Tage ·  
Gangreserveanzeige · Datumsanzeige · Kleine Sekunde mit Stoppvorrichtung · Mondphasenanzeige · Breguet-Spirale ·  
Saphirglas, randgewölbt, beidseitig entspiegelt · Sichtboden mit Saphirglas · Wasserdicht  $\infty$  3 bar ·  
Alligatorlederarmband von Santoni · Durchmesser 45 mm · Gehäusehöhe 13,2 mm



# PORTOFINO HAND-WOUND MOON PHASE

REFERENZ 5164



REF. IW516403

in 18 Karat Rotgold mit ardoisefarbenem Zifferblatt  
und dunkelbraunem Alligatorlederarmband

---

IWC-Manufakturkaliber 59800 (Kaliberfamilie 59000) · Handaufzug · Gangreserve nach Vollaufzug 8 Tage ·  
Gangreserveanzeige · Datumsanzeige · Kleine Sekunde mit Stoppvorrichtung · Mondphasenanzeige · Breguet-Spirale ·  
Saphirglas, randgewölbt, beidseitig entspiegelt · Sichtboden mit Saphirglas · Wasserdicht  $\infty$  3 bar ·  
Alligatorlederarmband von Santoni · Durchmesser 45 mm · Gehäusehöhe 13,2 mm

PORTOFINO

# PORTOFINO HAND-WOUND TOURBILLON RÉTROGRADE

REFERENZ 5165



REF. IW516501

in 18 Karat Rotgold mit argentéfarbenem Zifferblatt  
und dunkelbraunem Alligatorlederarmband

---

IWC-Manufakturkaliber 59900 (Kaliberfamilie 59000) · Handaufzug · Gangreserve nach Vollaufzug 8 Tage ·  
Gangreserveanzeige · Retrograde Datumsanzeige · Fliegendes Minutentourbillon mit Stoppvorrichtung bei 6 Uhr ·  
Breguet-Spirale · Saphirglas, randgewölbt, beidseitig entspiegelt · Sichtboden mit Saphirglas ·  
Wasserdicht  $\infty$  3 bar · Alligatorlederarmband von Santoni · Durchmesser 45 mm · Gehäusehöhe 14,1 mm

— SEIT 1969 —

# DA VINCI

**DIE NACH DEM GRÖSSTEN UNIVERSALGELEHRTEN  
DER RENAISSANCE BENANNT DA VINCI VEREINT TECHNISCHEN  
ERFINDUNGSREICHTUM MIT EINER SPEZIELLEN ÄSTHETIK.**

Leonardo da Vinci war Maler, Bildhauer und Architekt, aber auch Mechaniker, Ingenieur und Philosoph. Sein Werk inspiriert uns seit Jahrhunderten. Nicht ohne Grund gilt er als der berühmteste Universalgelehrte aller Zeiten. Nach ihm ist eine Uhrenfamilie benannt, die IWC im Jahr 1969 kreiert hat. Sie demonstriert den Einfallsreichtum und die technische Kompetenz der Uhrmacher aus Schaffhausen, überzeugt aber auch immer wieder mit einer avantgardistischen Ästhetik.

Der wichtigste Meilenstein in der Geschichte dieser Uhrenfamilie ist die Premiere des ewigen Kalenders in der Da Vinci Ewiger Kalender von 1985. Der aus nur rund 80 Teilen von Kurt Klaus konstruierte ewige Kalender zeigt das Datum, den Wochentag, den Monat, das Jahr und die Mondphase auf dem Zifferblatt an. Er erkennt selbstständig die unterschiedlichen Monatslängen und fügt automatisch alle vier Jahre Ende Februar einen Schalttag hinzu. Alle seine Anzeigen sind perfekt miteinander synchronisiert und lassen sich einfach über die Krone einstellen. Andere

Innovationen, die in der Da Vinci-Familie ihre Premiere feierten, sind das erste in der Schweiz entwickelte Quarzwerk, das erste Uhrengehäuse von IWC aus schwarzer Zirkonoxid-Keramik oder der erste Manufakturchronograph aus Schaffhausen.

Über die Jahre hat das Design der Da Vinci oft einen bestimmten Zeitgeist reflektiert. In der aktuellen Kollektion bringt IWC das klassische runde Design mit doppelrahmiger Lünette und beweglichen Bandanstössen zurück. Das Portfolio umfasst auch exklusive, teilweise mit Diamanten besetzte Modelle in einem für Damen besonders gut tragbaren Durchmesser von 36 Millimetern.



Scannen Sie den QR-Code, um weitere Informationen zur Kollektion zu erhalten







## DA VINCI AUTOMATIC 36

REFERENZ 4583



REF. IW458312

in Edelstahl mit blauem Zifferblatt  
und dunkelblauem Alligatorlederarmband

---

Mechanisches Uhrwerk · Automatischer Aufzug · Gangreserve nach Vollaufzug 42 Stunden · Datumsanzeige ·  
Zentrumsekunde mit Stoppvorrichtung · Saphirglas, gewölbt, beidseitig entspiegelt · Bodengravur der «Blume des Lebens» ·  
Wasserdicht  $\infty$  3 bar · Alligatorlederarmband von Santoni · Durchmesser 36 mm · Gehäusehöhe 9,9 mm



## DA VINCI AUTOMATIC 36

REFERENZ 4583



**REF. IW458307**  
in Edelstahl mit argentéfarbenem Zifferblatt  
und Edelstahlarmband



**REF. IW458308**  
in Edelstahl mit argentéfarbenem Zifferblatt,  
himbeerpinkem Alligatorlederarmband  
und 54 Diamanten in ca. 0,94 Karat



**RÜCKSEITE**  
für beide Referenzen  
(abgebildet ist IW458308)

---

Mechanisches Uhrwerk · Automatischer Aufzug · Gangreserve nach Vollaufzug 42 Stunden · Datumsanzeige ·  
Zentrumsekunde mit Stoppvorrichtung · Saphirglas, gewölbt, beidseitig entspiegelt · Bodengravur der «Blume des Lebens» ·  
Wasserdicht  $\infty$  3 bar · Alligatorlederarmband von Santoni · Durchmesser 36 mm · Gehäusehöhe 9,9 mm

## DA VINCI AUTOMATIC 36

REFERENZ 4583



**REF. IW458309**  
in 18 Karat Rotgold  
mit argentéfarbenem Zifferblatt  
und dunkelbraunem Alligatorlederarmband



**REF. IW458310**  
in 18 Karat Rotgold  
mit argentéfarbenem Zifferblatt,  
Armband in 18 Karat Rotgold  
und 54 Diamanten in ca. 0,94 Karat



**RÜCKSEITE**  
für beide Referenzen  
(abgebildet ist IW458310)

---

Mechanisches Uhrwerk · Automatischer Aufzug · Gangreserve nach Vollaufzug 42 Stunden · Datumsanzeige ·  
Zentrumsekunde mit Stoppvorrichtung · Saphirglas, gewölbt, beidseitig entspiegelt · Bodengravur der «Blume des Lebens» ·  
Wasserdicht  $\infty$  3 bar · Alligatorlederarmband von Santoni · Durchmesser 36 mm · Gehäusehöhe 9,9 mm

## DA VINCI AUTOMATIC MOON PHASE 36

REFERENZ 4593



REF. IW459306

in Edelstahl mit argentéfarbenem Zifferblatt  
und dunkelblauem Alligatorlederarmband



REF. IW459307

in Edelstahl mit argentéfarbenem Zifferblatt,  
dunkelbraunem Alligatorlederarmband  
und 54 Diamanten in ca. 0,94 Karat



RÜCKSEITE

für beide Referenzen  
(abgebildet ist IW459307)

---

Mechanisches Uhrwerk · Automatischer Aufzug · Gangreserve nach Vollaufzug 42 Stunden · Mondphasenanzeige ·  
Zentrumsekunde mit Stoppvorrichtung · Saphirglas, gewölbt, beidseitig entspiegelt · Bodengravur der «Blume des Lebens» ·  
Wasserdicht  $\infty$  3 bar · Alligatorlederarmband von Santoni · Durchmesser 36 mm · Gehäusehöhe 11,7 mm



## DA VINCI AUTOMATIC MOON PHASE 36

REFERENZ 4593



REF. IW459308

in 18 Karat Rotgold mit argentefarbenem Zifferblatt  
und bronzefarbenem Alligatorlederarmband

---

Mechanisches Uhrwerk · Automatischer Aufzug · Gangreserve nach Vollaufzug 42 Stunden · Mondphasenanzeige ·  
Zentrumsekunde mit Stoppvorrichtung · Saphirglas, gewölbt, beidseitig entspiegelt · Bodengravur der «Blume des Lebens» ·  
Wasserdicht  $\infty$  3 bar · Alligatorlederarmband von Santoni · Durchmesser 36 mm · Gehäusehöhe 11,7 mm

## DA VINCI AUTOMATIC

REFERENZ 3566



REF. IW356601

in Edelstahl mit argentéfarbenem Zifferblatt  
und schwarzem Alligatorlederarmband



REF. IW356602

in Edelstahl mit ardoisefarbenem Zifferblatt  
und Edelstahlarmband



REF. IW356605

in Edelstahl mit blauem Zifferblatt  
und Edelstahlarmband

---

Mechanisches Uhrwerk · Automatischer Aufzug · Gangreserve nach Vollaufzug 42 Stunden · Datumsanzeige ·  
Zentrumsekunde mit Stoppvorrichtung · Saphirglas, gewölbt, beidseitig entspiegelt · Wasserdicht  $\infty$  3 bar ·  
Alligatorlederarmband von Santoni · Durchmesser 40,4 mm · Gehäusehöhe 10,2 mm

DA VINCI





# DA VINCI PERPETUAL CALENDAR CHRONOGRAPH

REFERENZ 3921



REF. IW392103

in Edelstahl mit ardoisefarbenem Zifferblatt  
und schwarzem Alligatorlederarmband

---

IWC-Manufakturkaliber 89630 (Kaliberfamilie 89000) · Automatischer Aufzug · Gangreserve nach Vollaufzug 68 Stunden ·  
Ewiger Kalender mit Anzeige von Datum, Wochentag, Monat, vierstelliger Jahresanzeige und ewiger Mondphase ·  
Stoppfunktion Stunde, Minute und Sekunde · Stunden- und Minutenzähler, kombiniert in einem Compteur bei 12 Uhr ·  
Flybackfunktion · Kleine Sekunde mit Stoppvorrichtung · Schwungmasse aus 18 Karat Gold ·  
Saphirglas, randgewölbt, beidseitig entspiegelt · Sichtboden mit Saphirglas · Wasserdicht  $\infty$  3 bar ·  
Alligatorlederarmband von Santoni · Durchmesser 43 mm · Gehäusehöhe 15,7 mm

DA VINCI

# DA VINCI PERPETUAL CALENDAR CHRONOGRAPH

REFERENZ 3921



REF. IW 392101

in 18 Karat Rotgold mit argentefarbenem Zifferblatt  
und dunkelbraunem Alligatorlederarmband

---

IWC-Manufakturkaliber 89630 (Kaliberfamilie 89000) · Automatischer Aufzug · Gangreserve nach Vollaufzug 68 Stunden ·  
Ewiger Kalender mit Anzeige von Datum, Wochentag, Monat, vierstelliger Jahresanzeige und ewiger Mondphase ·  
Stoppfunktion Stunde, Minute und Sekunde · Stunden- und Minutenzähler, kombiniert in einem Compteur bei 12 Uhr ·  
Flybackfunktion · Kleine Sekunde mit Stoppvorrichtung · Schwungmasse aus 18 Karat Gold ·  
Saphirglas, randgewölbt, beidseitig entspiegelt · Sichtboden mit Saphirglas · Wasserdicht  $\infty$  3 bar ·  
Alligatorlederarmband von Santoni · Durchmesser 43 mm · Gehäusehöhe 15,7 mm

# DA VINCI TOURBILLON RÉTROGRADE CHRONOGRAPH

REFERENZ 3931



REF. IW 393101

in 18 Karat Rotgold mit argentéfarbenem Zifferblatt  
und dunkelbraunem Alligatorlederarmband

---

IWC-Manufakturkaliber 89900 (Kaliberfamilie 89000) · Automatischer Aufzug · Gangreserve nach Vollaufzug  
68 Stunden · Retrograde Datumsanzeige · Fliegendes Minutentourbillon mit Stoppvorrichtung bei 6 Uhr ·  
Anker und Ankerrad mit Diamond Shell® Technologie · Stoppfunktion Stunde, Minute und Sekunde · Stunden- und  
Minutenzähler, kombiniert in einem Compteur bei 12 Uhr · Flybackfunktion · Schwungmasse aus 18 Karat Gold ·  
Saphirglas, randgewölbt, beidseitig entspiegelt · Sichtboden mit Saphirglas · Wasserdicht  $\infty$  3 bar ·  
Alligatorlederarmband von Santoni · Durchmesser 44 mm · Gehäusehöhe 16,9 mm

DA VINCI







SWISS  
MADE

IWC  
SCHAFFHAUSEN  
MON 25



— SEIT 1967 —

# AQUATIMER

**DIE FÜR DAS GERÄTETAUCHEN OPTIMIERTE AQUATIMER BESTICHT DURCH IHRE  
VIELSEITIGKEIT UND MACHT AUCH AN LAND IMMER EINE GUTE FIGUR.**

Wie schwerelos über farbenfrohe Korallenriffe gleiten und eine artenreiche Tier- und Pflanzenwelt entdecken: Während der 1960er-Jahre erlernten immer mehr Menschen das Gerätetauchen und begannen, die faszinierende Unterwasserwelt zu erkunden. In jene Zeit fällt auch die Entwicklung der ersten Taucheruhr von IWC. Bevor es elektronische Tauchcomputer gab, waren Taucher auf präzise und unterwassertaugliche Uhren angewiesen, um ihre Tauchzeit stets unter Kontrolle zu haben und sich nicht durch ein zu rasches Aufsteigen an die Oberfläche zu gefährden. Die 1967 lancierte Aquatimer war bis zu einer Tiefe von 200 Metern wasserdicht. Sie war zudem mit einem Drehring ausgestattet, der ein einfaches Einstellen der Tauchzeit erlaubte.

Einen Meilenstein in der Geschichte dieser sportlichen Uhrenfamilie setzte die Zusammenarbeit von IWC mit Porsche Design. Die daraus entstandene Ocean 2000 wurde im Jahr 1982 vorgestellt. Die Ocean 2000 war eine der ersten Armbanduhren mit einem Gehäuse aus robustem und leichtem Titan. Mit einer Druckfestigkeit

von 200 bar war sie sogar für Tiefen von bis zu 2 000 Metern optimiert.

2014 wurde IWC SafeDive® entwickelt. Dieses innovative System stellt sicher, dass sich der Drehring nur im Gegenuhrzeigersinn bewegen lässt und die Tauchzeit nicht durch eine versehentliche Berührung verlängert werden kann. Ein zusätzliches Merkmal der Aquatimer-Modelle aus der aktuellen Kollektion ist das einfach zu bedienende Bandwechselsystem. Damit lässt sich beispielsweise ein Edstahlarmband im Handumdrehen gegen ein Kautschukarmband austauschen. Diese Funktion macht die Aquatimer zu einer extrem vielfältigen Begleiterin: Als wasserdichtes Tauchinstrument entwickelt, macht sie auch an Land eine gute Figur.



Scannen Sie den QR-Code, um weitere Informationen zur Kollektion zu erhalten





# AQUATIMER AUTOMATIC

REFERENZ 3290



**REF. IW 329001**

in Edelstahl mit schwarzem Zifferblatt  
und schwarzem Kautschukarmband



**REF. IW 329002**

in Edelstahl mit schwarzem Zifferblatt  
und Edelstahlarmband

---

Mechanisches Uhrwerk · Automatischer Aufzug · Gangreserve nach Vollaufzug 42 Stunden · Datumsanzeige ·  
Zentrumsekunde mit Stoppvorrichtung · Mechanischer Aussen-Innen-Drehring mit IWC SafeDive® ·  
Leuchtelemente auf Zeigern, Zifferblatt und Innendrehring · Verschraubte Krone · Saphirglas, gewölbt, beidseitig entspiegelt ·  
Wasserdicht  $\infty$  30 bar · IWC-Armband-Schnellwechselsystem · Durchmesser 42 mm · Gehäusehöhe 14,2 mm

# AQUATIMER CHRONOGRAPH

REFERENZ 3768



**REF. IW376803**

in Edelstahl mit schwarzem Zifferblatt  
und schwarzem Kautschukarmband



**REF. IW376804**

in Edelstahl mit schwarzem Zifferblatt  
und Edelstahlarmband

---

Mechanisches Chronographenwerk · Automatischer Aufzug · Gangreserve nach Vollaufzug 44 Stunden ·  
Datums- und Wochentagsanzeige · Stoppfunktion Stunde, Minute und Sekunde · Kleine Sekunde mit Stoppvorrichtung ·  
Mechanischer Aussen-Innen-Drehring mit IWC SafeDive® · Leuchtelemente auf Zeigern, Zifferblatt und Innendrehring ·  
Verschraubte Krone · Saphirglas, gewölbt, beidseitig entspiegelt · Wasserdicht  $\infty$  30 bar ·  
IWC-Armband-Schnellwechselsystem · Durchmesser 44 mm · Gehäusehöhe 17 mm

AQUATIMER





# AQUATIMER AUTOMATIC EDITION «EXPEDITION JACQUES-YVES COUSTEAU»

REFERENZ 3290



REF. IW329005

in Edelstahl mit blauem Zifferblatt  
und schwarzem Kautschukarmband

---

Mechanisches Uhrwerk · Automatischer Aufzug · Gangreserve nach Vollaufzug 42 Stunden · Datumsanzeige ·  
Zentrumsekunde mit Stoppvorrichtung · Mechanischer Aussen-Innen-Drehring mit IWC SafeDive® ·  
Leuchtelemente auf Zeigern, Zifferblatt und Innendrehring · Verschraubte Krone · Saphirglas, gewölbt,  
beidseitig entspiegelt · Bodengravur eines Porträts von Jacques-Yves Cousteau · Wasserdicht  $\infty$  30 bar ·  
IWC-Armband-Schnellwechsellsystem · Durchmesser 42 mm · Gehäusehöhe 14,2 mm

AQUATIMER

# AQUATIMER CHRONOGRAPH EDITION «EXPEDITION JACQUES-YVES COUSTEAU»

REFERENZ 3768



REF. IW376805

in Edelstahl mit blauem Zifferblatt  
und schwarzem Kautschukarmband

---

Mechanisches Chronographenwerk · Automatischer Aufzug · Gangreserve nach Vollaufzug 44 Stunden ·  
Datums- und Wochentagsanzeige · Stoppfunktion Stunde, Minute und Sekunde · Kleine Sekunde mit Stoppvorrichtung ·  
Mechanischer Aussen-Innen-Drehring mit IWC SafeDive® · Leuchtelemente auf Zeigern, Zifferblatt und Innendrehring ·  
Verschraubte Krone · Saphirglas, gewölbt, beidseitig entspiegelt · Bodengravur eines Porträts von Jacques-Yves Cousteau ·  
Wasserdicht  $\infty$  30 bar · IWC-Armband-Schnellwechselsystem · Durchmesser 44 mm · Gehäusehöhe 17 mm



# AQUATIMER CHRONOGRAPH EDITION «GALAPAGOS ISLANDS»

REFERENZ 3795



REF. IW 3795 02

in kautschukbeschichtetem Edelstahl  
mit schwarzem Zifferblatt  
und schwarzem Kautschukarmband

---

IWC-Manufakturkaliber 89365 (Kaliberfamilie 89000) · Automatischer Aufzug · Gangreserve nach Vollaufzug 68 Stunden ·  
Datumsanzeige · Stoppfunktion Minute und Sekunde · Flybackfunktion · Kleine Sekunde mit Stoppvorrichtung ·  
Mechanischer Aussen-Innen-Drehring mit IWC SafeDive® · Leuchtelemente auf Zeigern, Zifferblatt und Innendrehring ·  
Verschraubte Krone · Saphirglas, gewölbt, beidseitig entspiegelt · Bodengravur einer Meereschnecke ·  
Wasserdicht  $\infty$  30 bar · IWC-Armband-Schnellwechselsystem · Durchmesser 44 mm · Gehäusehöhe 16,9 mm

AQUATIMER









# AQUATIMER CHRONOGRAPH EDITION «EXPEDITION CHARLES DARWIN»

REFERENZ 3795



REF. IW379503

in Bronze mit schwarzem Zifferblatt  
und schwarzem Kautschukarmband

---

IWC-Manufakturkaliber 89365 (Kaliberfamilie 89000) · Automatischer Aufzug · Gangreserve nach Vollaufzug 68 Stunden ·  
Datumsanzeige · Stoppfunktion Minute und Sekunde · Flybackfunktion · Kleine Sekunde mit Stoppvorrichtung ·  
Mechanischer Aussen-Innen-Drehring mit IWC SafeDive® · Leuchtelemente auf Zeigern, Zifferblatt und Innendrehring ·  
Verschraubte Krone · Saphirglas, gewölbt, beidseitig entspiegelt · Bodengravur eines Porträts von Charles Darwin ·  
Wasserdicht  $\infty$  30 bar · IWC-Armband-Schnellwechselsystem · Durchmesser 44 mm · Gehäusehöhe 16,9 mm

— SEIT 1955 —

# INGENIEUR

**DIE INGENIEUR WAR IN DEN 1950ER-JAHREN DIE ANTWORT VON IWC AUF  
DIE RAPIDE VORANSCHREITENDE TECHNISIERUNG DER HAUSHALTE.**

Die 1950er-Jahre waren eine Zeit des Wachstums und des Fortschritts. Immer mehr technische Geräte wie Radioempfänger, Fernseher oder Lautsprecher hielten Einzug in die Haushalte. Viele dieser modernen technischen Errungenschaften erzeugten jedoch magnetische Felder, die den Gang von mechanischen Uhren stören konnten. Deshalb beschloss IWC, eine Armbanduhr mit einem aussergewöhnlich effektiven Schutz gegen Magnetismus zu entwickeln.

Die erste Ingenieur wurde im Jahr 1955 präsentiert – eine klassische runde Männeruhr mit klaren Proportionen und einer unaufdringlichen Zifferblattgestaltung. Im Inneren des Gehäuses jedoch verbargen sich gleich zwei technische Neuheiten. So war das Uhrwerk durch einen Innenkäfig aus Weicheisen optimal vor den Einflüssen von Magnetfeldern geschützt. In der Referenz 666 setzte IWC zudem eine Variante des Kalibers 85 ein, des ersten vollständig in Schaffhausen entwickelten Automatikwerks. Mit Energie versorgt wurde es durch den vom damaligen Technischen

Direktor Albert Pellaton entwickelten Automatikaufzug. Anders als die meisten Systeme aus jener Zeit nutzte Pellatons effiziente Lösung beide Drehrichtungen des Rotors für das Spannen der Zugfeder.

2017 legte IWC die Ingenieur wieder im klassischen runden Design aus den 1950er- und 1960er-Jahren auf. Für die Ingenieur Chronograph hat die Manufaktur ausserdem zum ersten Mal ein Chronographenwerk aus der neuen Kaliberfamilie 69000 verwendet.



Scannen Sie den QR-Code, um weitere Informationen zur Kollektion zu erhalten







IWC  
SCHAFFHAUS

25

AUTOMATIC

SWISS MADE

# INGENIEUR AUTOMATIC

REFERENZ 3570



**REF. IW357001**

in Edelstahl mit argentéfarbenem Zifferblatt  
und schwarzem Alligatorlederarmband



**REF. IW357002**

in Edelstahl mit schwarzem Zifferblatt  
und Edelstahlarmband



**REF. IW357003**

in 18 Karat Rotgold mit ardoisfarbenem Zifferblatt  
und schwarzem Alligatorlederarmband

---

Mechanisches Uhrwerk · Automatischer Aufzug · Gangreserve nach Vollaufzug 42 Stunden · Datumsanzeige ·  
Zentrumsekunde mit Stoppvorrichtung · Leuchtelemente auf Zeigern und Zifferblatt · Verschraubte Krone ·  
Saphirglas, gewölbt, beidseitig entspiegelt · Wasserdicht  $\infty$  12 bar · Durchmesser 40 mm · Gehäusehöhe 10,3 mm

# INGENIEUR CHRONOGRAPH

REFERENZ 3808



**REF. IW380801**  
in Edelstahl mit argentéfarbenem Zifferblatt  
und Edelstahlarmband



**REF. IW380802**  
in Edelstahl mit blauem Zifferblatt  
und Edelstahlarmband



**RÜCKSEITE**  
für beide Referenzen

IWC-Manufakturkaliber 69375 (Kaliberfamilie 69000) · Automatischer Aufzug · Gangreserve nach Vollaufzug 46 Stunden ·  
Datumsanzeige · Stoppfunktion Stunde, Minute und Sekunde · Kleine Sekunde mit Stopvorrichtung ·  
Leuchtelemente auf Zeigern und Zifferblatt · Verschraubte Krone · Saphirglas, gewölbt, beidseitig entspiegelt ·  
Sichtboden mit Saphirglas · Wasserdicht  $\infty$  12 bar · Durchmesser 42,3 mm · Gehäusehöhe 14,9 mm



# INGENIEUR CHRONOGRAPH

REFERENZ 3808



REF. IW380803

in 18 Karat Rotgold mit ardoisefarbenem Zifferblatt  
und schwarzem Alligatorlederarmband

---

IWC-Manufakturkaliber 69375 (Kaliberfamilie 69000) · Automatischer Aufzug · Gangreserve nach Vollaufzug 46 Stunden ·  
Datumsanzeige · Stoppfunktion Stunde, Minute und Sekunde · Kleine Sekunde mit Stoppvorrichtung ·  
Leuchtelemente auf Zeigern und Zifferblatt · Verschraubte Krone · Saphirglas, gewölbt, beidseitig entspiegelt ·  
Sichtboden mit Saphirglas · Wasserdicht  $\infty$  12 bar · Durchmesser 42,3 mm · Gehäusehöhe 14,9 mm

# INGENIEUR PERPETUAL CALENDAR DIGITAL DATE-MONTH

REFERENZ 3818



REF. IW381802

in Titan mit ardoisefarbenem Zifferblatt  
und schwarzem Kalbslederarmband

IWC-Manufakturkaliber 89801 (Kaliberfamilie 89000) · Automatischer Aufzug · Gangreserve nach Vollaufzug 68 Stunden · Ewiger Kalender · Jeweils zweiziffrige Grossanzeige des Datums und des Monats · Schaltjahresanzeige · Stoppfunktion Stunde, Minute und Sekunde · Stunden- und Minutenzähler, kombiniert in einem Compteur bei 12 Uhr · Flybackfunktion · Kleine Sekunde mit Stoppvorrichtung · Schwungmasse aus 18 Karat Gold · Leuchtelemente auf Zeigern und Zifferblatt · Verschraubte Krone · Saphirglas, gewölbt, beidseitig entspiegelt · Sichtboden mit Saphirglas · Wasserdicht  $\infty$  12 bar · Durchmesser 45 mm · Gehäusehöhe 17,4 mm · Limitierte Auflage von 100 Exemplaren

INGENIEUR





---

# IWC SCHAFFHAUSEN UND DIE WELT DES MOTORSPORTS



Official Team Partner

**IWC**  
SCHAFFHAUSEN



**AMG**  
**PETRONAS**  
MOTORSPORT



IWC ist seit 2013 Official Engineering Partner des Mercedes-AMG Petronas Motorsport Teams

Zwischen dem Rennsport und der Uhrmacherei gibt es zahlreiche Parallelen. In beiden Disziplinen geht es um präzises Engineering, modernste Materialien, höchste Leistung und Innovation – aber auch um Pioniergeist, Teamarbeit und Leidenschaft. Deshalb engagiert sich IWC seit vielen Jahren im Bereich des Motorsports. Den Anfang markierte 2004 die Partnerschaft mit Mercedes-AMG, der High-Performance-Marke von Mercedes-Benz. Als logische Fortsetzung wurde IWC 2013 Official Engineering Partner des Mercedes-AMG Petronas Motorsport Teams.

#### DIE KÖNIGSKLASSE DES MOTORSPORTS

In der Königsklasse des Motorsports sind es Bruchteile von Sekunden, die über Sieg oder Niederlage entscheiden. So eng sind die Margen, wenn die besten Teams sich auf den bekanntesten Rennstrecken der Welt messen. In der Formel 1™ loten Ingenieure und Aerodynamikspezialisten die Grenzen des technisch Machbaren aus. Die Formel 1™ ist auch Materialwissenschaft, denn oft sind es Hightechmaterialien wie Faser-

verbundwerkstoffe, die entscheidend sind. In der Uhrmacherei entwickeln Konstrukteure komplexe Mechanismen aus unzähligen Teilen, die auf kleinstem Raum und teilweise unter höchsten Belastungen zuverlässig funktionieren müssen. Als Official Engineering Partner des Mercedes-AMG Petronas Motorsport Teams stellt IWC die technischen Parallelen zwischen dem Rennsport und der Uhrmacherei ins Zentrum.



Pioniergeist, Teamarbeit und Leidenschaft sind wichtige Bestandteile sowohl in der Formel 1™ als auch in der Uhrenindustrie





IWC  
SCHAFFHAUSEN



IWC  
SCHAFFHAUSEN



— SEIT 1868 —

# MANUFAKTUR

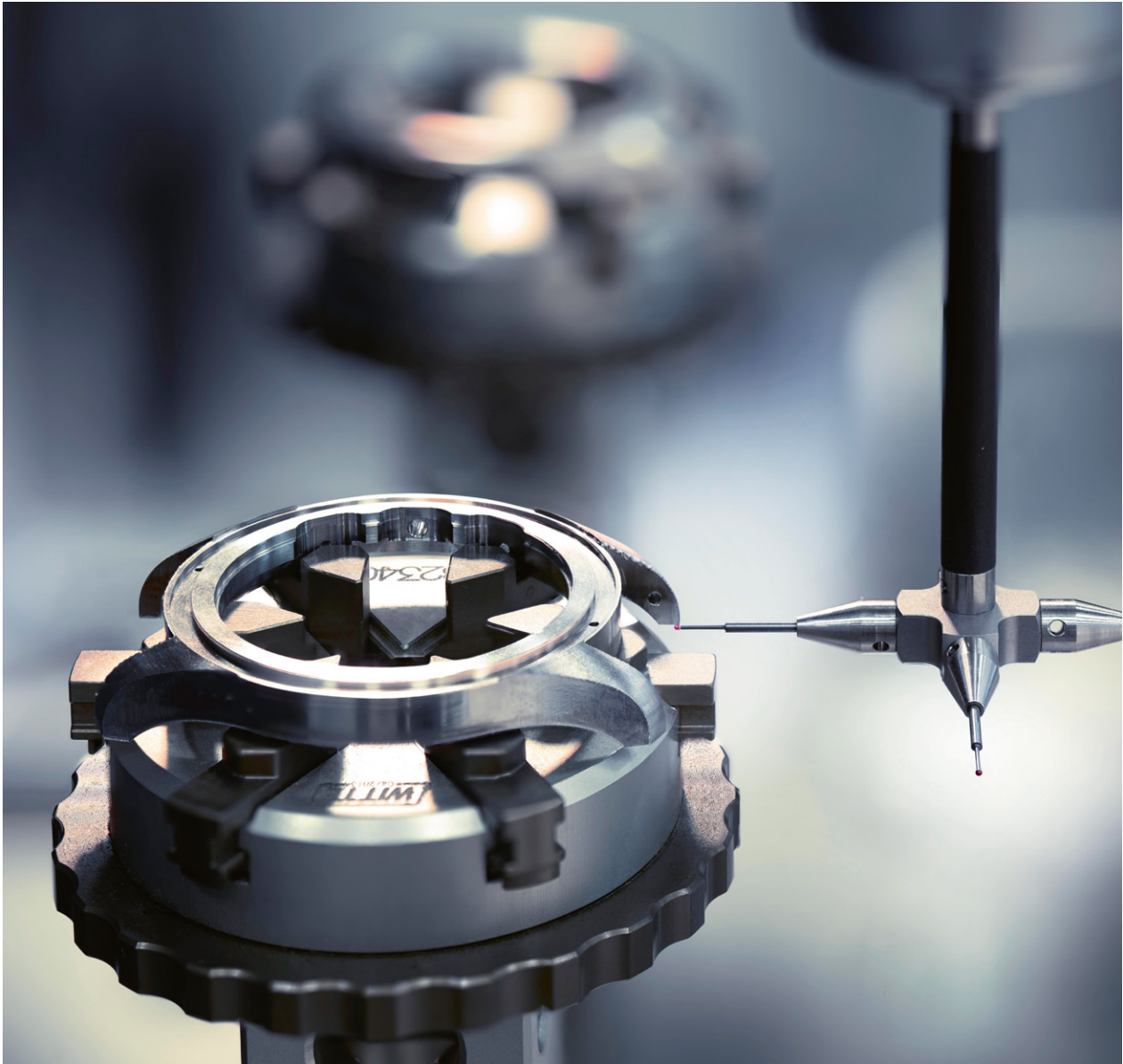
**IM NEUEN MANUFAKTURZENTRUM FÜHRT IWC DEN GRUNDGEDANKEN IHRES GRÜNDERS  
KONSEQUENT FORT UND VERBINDET ERNEUT DAS TRADITIONELLE UHRMACHERHAND-  
WERK MIT MODERNSTEN FERTIGUNGSMETHODEN UND TECHNOLOGIEN.**

1868 reiste der Uhrmacherpionier Florentine Ariosto Jones aus Boston mit einer mutigen unternehmerischen Idee in die Schweiz. Sein Traum war, die Handwerkskunst von Schweizer Uhrmachern mit den modernen Fertigungsmethoden aus der amerikanischen Uhrenindustrie zu kombinieren, um so die besten Taschenuhren seiner Zeit herzustellen.

In Schaffhausen fand er die Unterstützung von Investoren und Politikern, die ihm halfen, seine Vision umzusetzen. So gründete er die «International Watch Company» in der Nordostschweizer Kleinstadt, wo er auch die Wasserkraft des Rheins für den Antrieb seiner Maschinen nutzen konnte. In wenigen Jahren etablierte Jones eine Infrastruktur für die Herstellung von mehreren Tausend Uhrwerken pro Jahr. Die auf einer Plattformstrategie basierenden «Jones-Kaliber» waren mit Dreiviertelbrücken ausgestattet. Diese auch aus Amerika bekannte Bauweise verlieh ihnen eine höhere Stabilität und ermöglichte eine einfachere und effizientere Herstellung der Kleinteile.

Jones legte damit nicht nur das Fundament für den einzigartigen Engineering-Ansatz von IWC, sondern er begründete auch die industrialisierte, arbeitsteilige Fertigung von mechanischen Uhren in der Schweiz.

Im neuen Manufakturzentrum führt IWC den Grundgedanken ihres Gründers konsequent fort und verbindet erneut das traditionelle Uhrmacherhandwerk mit modernsten Fertigungsmethoden und Technologien. Bei der Herstellung von Werkteilen und Gehäusen kommen Maschinen der neuesten Generation zum Einsatz. Geht es hingegen um die Montage der Manufakturwerke und Komplikationen, ist sorgfältige Handarbeit gefragt. Erst durch die erfahrene Hand des Uhrmachers beginnt das mechanische Herz einer IWC-Uhr zu schlagen.



Im neuen Manufakturzentrum kombiniert IWC jahrhundertealte Uhrmacherexpertise mit hochmodernen Produktionsmethoden und innovativen Technologien

MANUFAKTUR

---

## MODERNSTE MASCHINEN, GEÜBTE AUGEN UND HÄNDE

Im neuen Manufakturzentrum, das 2018 eröffnet wurde, führt IWC die Herstellung von Werkteilen, Manufakturwerken und Gehäusen unter einem Dach zusammen. Die Vorgänge wurden dafür exakt so aufgesetzt, wie es für den optimalen Produktionsprozess und eine perfekte Qualität ideal ist. So ist etwa die gesamte Wertschöpfung vom Rohmaterial über das einzelne Werkteil bis zum fertigen Manufakturwerk auf einem Stockwerk in einer logischen Reihenfolge angeordnet.

Der Neubau bietet aber nicht nur ideale Bedingungen für die Produktion und ergonomische Arbeitsplätze für die Mitarbeiter. Auch seine Architektur ist markant und gleicht einem Expo-Pavillon, der die klassische Moderne zitiert. Mit einer Mischung aus Galerie, Atelier und einer Leistungsschau des Engineerings verkörpert er geradezu den Geist der Marke IWC. In der Werkteilefertigung werden rund 1500 unterschiedliche Bauteile produziert – darunter komplexe Komponenten wie Werkplatten, Brücken oder Schwungmassen, aber auch Kleinteile wie Schalthebel, Federn oder Rastelemente. Zu den Aufgaben dieser Abteilung zählt ebenfalls die Fertigung von Komponenten für Komplikationen wie den ewigen Kalender oder das Tourbillon.

Mechanische Uhren sind filigrane Mechanismen, die pausenlos am Handgelenk ihren Dienst verrichten. Deshalb sind die Anforderungen an die Präzision extrem hoch. Eine Werkplatte für die Kaliberfamilie 52000 etwa weist nach dem Fräsprozess rund 400 Geometriemerkmale auf und muss mit minimalen Toleranzen im Bereich von wenigen Tausendstelmillimetern produziert werden. Die meisten Bearbeitungsschritte sind deswegen automatisiert. Nur computergesteuerte Dreh- und Fräszentren sind in der Lage, die Teile in der geforderten Qualität herzustellen.

Diese Maschinen bearbeiten mehrere Messingrohlinge in einer Aufspannung und wechseln die Werkzeuge und Bearbeitungspositionen automatisch.

In der Galvanik werden die Oberflächen der Bauteile veredelt, damit sie spezifische Eigenschaften erhalten. Im Zentrum stehen hier der Korrosionsschutz und die Ästhetik. Eine Schutzschicht aus Nickel und Rhodium etwa verhindert, dass Messingteile anlaufen und eine Patina entwickeln. Gleichzeitig verleiht sie den Teilen ihre silberweisse Farbe. An die Werkteilefertigung schliesst sich die Montageabteilung an. Während bei der Herstellung der Werkteile der Automatisierungsgrad sehr hoch ist, erfolgt die Montage der Manufakturkaliber in aufwendiger Handarbeit. In der Vormontage werden Platinen und Brücken – die sogenannten Ébauches – mit weiteren Teilen vervollständigt und die fertigen Baugruppen anschliessend an die Montagelinien weitergereicht.

Für die Werkmontage wurde ein Linienkonzept entwickelt, das auf der visionären Idee des IWC-Gründers Florentine Ariosto Jones beruht und sie noch weiter ausbaut. Durch das Aufteilen des Montageprozesses in mehrere Abschnitte kann für jeden Arbeitsschritt ein Spezialist mit spezifischem Know-how eingesetzt werden. Dieser Ansatz sichert ein sehr hohes Qualitätsniveau. Weil bereits winzige Mengen Staub oder Schmutz die Funktionsweise eines Uhrwerks beeinträchtigen können, findet die Montage in einer Sauberraum-Atmosphäre statt, wo ähnliche Bedingungen herrschen wie etwa bei der Herstellung von Computerchips.





Die Fertigung von Werkteilen, Manufakturwerken und Gehäusen wird unter einem Dach zusammengeführt



Das Logo «Probus Scafusia» ist in dieser Form seit 1903 das geprägte Qualitätsversprechen von IWC

Die fertig montierten Uhrwerke werden anschliessend in der Réglage gemäss den strengen Anforderungen von IWC eingestellt. Dabei messen die Régleure die Ganggenauigkeit in sechs verschiedenen Positionen auf der Zeitwaage. Das Richten der Spiralfeder und das Einstellen der Hemmung führen sie in sorgfältiger Handarbeit durch.

In der Endmontage werden die Zifferblätter und Zeiger auf die Werke montiert. Anschliessend folgt das Einschalen ins Gehäuse und das Anpassen der Aufzugswellen. Erst nach einer rigiden Endkontrolle verlassen die Uhren die Manufaktur. Während des zehn Tage dauernden Einlaufens stabilisieren sich die mikromechanischen Abläufe im Uhrwerk, und alle Schmierstoffe werden gleichmässig verteilt. Zuletzt werden nochmals die Ganggenauigkeit sowie die Luft- und Wasserdichtheit überprüft, aber es erfolgen auch finale Funktions- und Aspektkontrollen.

Mechanische Uhren sind im Alltag oft hohen Belastungen ausgesetzt – etwa wenn ihre Besitzer tauchen, Golf spielen oder Mountainbike fahren. Das IWC-Labor sorgt dafür, dass Zeitmesser aus Schaffhausen extrem alltagstauglich sind. In dieser

hochmodernen Prüfungs- und Homologisierungseinrichtung wird jede neue Entwicklung von IWC während mehrerer Monate intensiv getestet. Rund dreissig Extremtests simulieren nahezu alles, was einer Uhr zustossen kann.

Bei Schlagtests werden die Zeitmesser stundenlang durchgeschüttelt oder erhalten Schläge mit dem bis zu Fünftausendfachen der Erdbeschleunigung. In den verschiedenen Verschleiss-tests werden mechanisch stark beanspruchte Komponenten wie Aufzug oder Drücker harten Dauertests unterzogen. Zum Prüfprogramm gehören auch umfangreiche Klima-, Korrosions- und UV-Tests. Erst wenn bei einer Nullserie kein Zweifel bleibt, sind die Produkte reif für die Serienfertigung.

Der komplette Entwicklungsprozess vom Design einer Uhr über die Konstruktion von Werk und Gehäuse, die Fertigung der Komponenten und die Montage des Uhrwerks bis zur Endkontrolle wird von einem strengen Qualitätsmanagement begleitet. Modernste wissenschaftliche Methoden wie Computersimulationen, Highspeed-Kameras oder Lasermessgeräte stellen sicher, dass jede IWC-Uhr das eingravierte Qualitätsversprechen «Probus Scafusia» erfüllt und ihrem Besitzer ein Leben lang Freude bereitet.

---

## DAS SCHLAGENDE HERZ DER ZEITMASCHINE

Das Uhrwerk ist das Herzstück einer mechanischen Uhr. Die im Federhaus gespeicherte Energie treibt das Räderwerk an, auf dem die Zeiger montiert sind. Am Ende der Kette befinden sich die Ankerhemmung und die Unruh. Die zeitgleichen Schwingungen der Unruh geben der Hemmung den Takt vor, in dem diese das Räderwerk freigibt und wieder stoppt. Eine Frequenz von 4 Hertz entspricht dabei 28800 Halbschwingungen der Unruh pro Stunde. Viele Manufakturwerke stellen aber nicht nur die Zeit und das Datum dar, sondern treiben zusätzlich auch Komplikationen wie einen Chronographen, einen ewigen Kalender oder ein Tourbillon an.

Beim Werkdesign achtet IWC ausser auf eine maximale Präzision auf eine hohe Effizienz und eine robuste Bauweise. Aufzugssysteme wie der Pellaton- oder der Klinkenaufzug nutzen beide Drehrichtungen des Rotors für das Spannen der Zugfeder. Die Konstrukteure integrieren Bauteile und gestalten Brücken und Kloben so robust und belastbar wie möglich. Die Manufakturwerke aus Schaffhausen, die optisch Motorblöcken von Sportwagen ähneln, sind deshalb extrem alltagstauglich und für höchste Belastungen am Handgelenk ausgelegt.

Die Kaliberfamilie 52000 vereint eine Gruppe von besonders leistungsstarken Automatikwerken. Sie verfügen über einen mit Komponenten aus nahezu verschleissfreier Keramik bestückten Pellaton-Aufzug, der in zwei Federhäusern eine Gangreserve von sieben Tagen aufbaut.

Etwas kleiner dimensioniert sind die Werke der Kaliberfamilie 82000, die ebenfalls einen Pellaton-Aufzug aufweisen. Werke aus beiden Kaliberfamilien treiben auch Komplikationen wie den ewigen Kalender an. Die Automatikwerke der Kaliberfamilie 32000 bieten unter anderem dank Siliziumkomponenten und neu entwickelten Schmierstoffen eine Gangreserve von drei Tagen. Die Kaliberfamilie 51000 schliesslich kommt für den Betrieb von Komplikationen wie dem Tourbillon und dem ewigen Kalender zum Einsatz.

Die Handaufzugwerke der Kaliberfamilie 59000 bieten eine Gangreserve von acht Tagen und müssen nur einmal in der Woche aufgezogen werden. Die rückerlose Unruh und die von Hand gebogene Breguet-Spirale gewährleisten eine hohe Ganggenauigkeit.

Die Kaliberfamilie 69000 vereint robuste und zuverlässige Chronographenwerke in klassischer Kolonnenradbauweise. Sie werden von einem beidseitig aufziehenden Klinkenaufzug mit Energie versorgt. Die Chronographen der Kaliberfamilie 89000 stellen die gemessenen Stunden und Minuten kombiniert auf einem Totalisator bei «12 Uhr» dar. Die Stoppzeiten können damit so einfach und intuitiv wie die Uhrzeit abgelesen werden.





Der ewige Kalender von IWC berücksichtigt auch die Schaltjahre;  
die Anzeigemöglichkeit des mitgelieferten Jahrhundertschiebers endet am 31. Dezember 2499

# DIE KALIBERFAMILIEN



## KALIBERFAMILIE 52000

Kaliber	Höhe	Durchmesser Grundwerk	Frequenz <sup>a)</sup>	Steine	Aufzug <sup>b)</sup>	Gangreserve	Datum	Sonderfunktionen	Referenzen
52010	7,5 mm	37,8 mm	28800 A/h/4 Hz	31	A	7 Tage	X	–	5007, 5010
52110	7,5 mm	37,8 mm	28800 A/h/4 Hz	31	A	7 Tage	X	–	5010
52610	9,0 mm	37,8 mm	28800 A/h/4 Hz	54	A	7 Tage	X	Ewiger Kalender, Mondphasenanzeige	5033
52615	9,0 mm	37,8 mm	28800 A/h/4 Hz	54	A	7 Tage	X	Ewiger Kalender, Doppelmondphase	5034

<sup>a)</sup> A/h = alternances à l'heure = Halbschwingungen pro Stunde

<sup>b)</sup> A = Automatikaufzug, H = Handaufzug

## KALIBERFAMILIE 32000



## KALIBERFAMILIE 51000



### KALIBERFAMILIE 32000

Kaliber	Höhe	Durchmesser Grundwerk	Frequenz <sup>a)</sup>	Steine	Aufzug <sup>b)</sup>	Gangreserve	Datum	Sonderfunktionen	Referenzen
32110	4,2 mm	28,2 mm	28800 A/h/4 Hz	21	A	3 Tage	X	–	3268, 3269

### KALIBERFAMILIE 51000

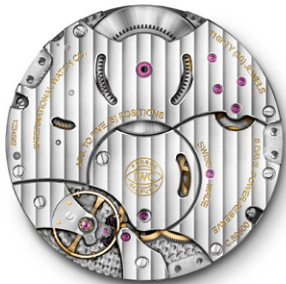
Kaliber	Höhe	Durchmesser Grundwerk	Frequenz <sup>a)</sup>	Steine	Aufzug <sup>b)</sup>	Gangreserve	Datum	Sonderfunktionen	Referenzen
51900	8,9 mm	37,8 mm	19800 A/h/2,75 Hz	44	A	7 Tage	X	Tourbillon, retrogrades Datum	5046
51950	9,3 mm	37,8 mm	19800 A/h/2,75 Hz	54	A	7 Tage	X	Tourbillon, ewiger Kalender, Mondphasenanzeige	5045

<sup>a)</sup> A/h = alternances à l'heure = Halbschwingungen pro Stunde

<sup>b)</sup> A = Automatikaufzug, H = Handaufzug



## KALIBERFAMILIE 59000



## KALIBERFAMILIE 69000



### KALIBERFAMILIE 59000

Kaliber	Höhe	Durchmesser Grundwerk	Frequenz <sup>a)</sup>	Steine	Aufzug <sup>b)</sup>	Gangreserve	Datum	Sonderfunktionen	Referenzen
59210	5,8 mm	37,8 mm	28800 A/h/4 Hz	30	H	8 Tage	X	–	5101
59235	7,3 mm	37,8 mm	28800 A/h/4 Hz	30	H	8 Tage	X	Grossdatum	5105
59360	7,6 mm	37,8 mm	28800 A/h/4 Hz	36	H	8 Tage	X	Ein-Drücker-Chronograph	5153
59800	7,3 mm	37,8 mm	28800 A/h/4 Hz	30	H	8 Tage	X	Mondphasenanzeige	5164
59900	8,2 mm	37,8 mm	28800 A/h/4 Hz	38	H	8 Tage	X	Tourbillon mit Stoppvorrichtung, retrogrades Datum	5165

### KALIBERFAMILIE 69000

Kaliber	Höhe	Durchmesser Grundwerk	Frequenz <sup>a)</sup>	Steine	Aufzug <sup>b)</sup>	Gangreserve	Datum	Sonderfunktionen	Referenzen
69355	7,0 mm	30 mm	28800 A/h/4 Hz	27	A	46 h	–	Chronograph	3716
69375	7,9 mm	30 mm	28800 A/h/4 Hz	33	A	46 h	X	Chronograph	3808
69380	7,9 mm	30 mm	28800 A/h/4 Hz	33	A	46 h	X	Chronograph, Wochentag	3879, 3891

<sup>a)</sup> A/h = alternances à l'heure = Halbschwingungen pro Stunde

<sup>b)</sup> A = Automatikaufzug, H = Handaufzug

## KALIBERFAMILIE 82000



## KALIBERFAMILIE 89000



### KALIBERFAMILIE 82000

Kaliber	Höhe	Durchmesser Grundwerk	Frequenz <sup>a)</sup>	Steine	Aufzug <sup>b)</sup>	Gangreserve	Datum	Sonderfunktionen	Referenzen
82200	6,6 mm	30 mm	28800 A/h/4 Hz	31	A	60 h	–	–	3583
82650	7,8 mm	30 mm	28800 A/h/4 Hz	46	A	60 h	X	Ewiger Kalender, Mondphasenanzeige	3442
82835	7,0 mm	30 mm	28800 A/h/4 Hz	22	A	60 h	X	Gezeitenanzeige, Doppelmondphase	3440

### KALIBERFAMILIE 89000

Kaliber	Höhe	Durchmesser Grundwerk	Frequenz <sup>a)</sup>	Steine	Aufzug <sup>b)</sup>	Gangreserve	Datum	Sonderfunktionen	Referenzen
89361	7,5 mm	30 mm	28800 A/h/4 Hz	38	A	68 h	X	Chronograph, Flybackfunktion	3907
89365	7,5 mm	30 mm	28800 A/h/4 Hz	36	A	68 h	X	Chronograph, Flybackfunktion	3795
89630	9,0 mm	30 mm	28800 A/h/4 Hz	51	A	68 h	X	Chronograph, ewiger Kalender, Mondphasenanzeige, Flybackfunktion	3921, 3922
89760	8,4 mm	30 mm	28800 A/h/4 Hz	39	A	68 h	X	Chronograph, Flybackfunktion, Zeitzonefunktion	3950
89801	9,9 mm	37 mm	28800 A/h/4 Hz	51	A	68 h	X	Chronograph, digitaler ewiger Kalender, Flybackfunktion	3818
89900	9,9 mm	30 mm	28800 A/h/4 Hz	42	A	68 h	X	Chronograph, Flybackfunktion, Tourbillon mit Stoppvorrichtung, retrogrades Datum	3931, 3940

<sup>a)</sup> A/h = alternances à l'heure = Halbschwingungen pro Stunde

<sup>b)</sup> A = Automatikaufzug, H = Handaufzug

---

## INNOVATIVE GEHÄUSEMATERIALIEN FÜR JEDE ANFORDERUNG

Jedes Material verfügt über spezifische Eigenschaften und bietet bestimmte Vorteile. Edelstahl ist langlebig und rostet nicht, Gold ist vergleichsweise schwer und verkörpert Luxus und Eleganz. Die Suche nach einem Material, das den funktionalen und ästhetischen Ansprüchen an eine Uhr gerecht wird, bildet eine zentrale Komponente des Engineering-Ansatzes von IWC. Seit den 1980er-Jahren hat sich die Manufaktur eine einzigartige Kompetenz in der Entwicklung und Verarbeitung von Gehäusematerialien angeeignet.

### INNOVATIVE GEHÄUSEMATERIALIEN

Mit dem IWC Porsche Design Titanchronograph präsentierte IWC im Jahr 1980 eine der ersten Armbanduhren der Welt aus Titan. Titan ist aussergewöhnlich robust und rund ein Drittel leichter als Stahl. Das hautfreundliche Material besticht zudem durch seine mattgraue Farbe. 2013 setzte IWC zum ersten Mal Titanaluminid ein, eine Legierung aus Titan und Aluminium. Sie ist leichter und stabiler als reines Titan und hat eine dunklere Oberfläche.

1986 stellte IWC mit der Da Vinci Perpetual Calendar die erste serienmässig hergestellte Armbanduhr aus schwarzer Zirkonoxid-Keramik vor. Keramik ist leichter und härter als Stahl, absolut kratzfest und hat eine angenehm samtene Oberfläche. Die Basis von technischer Keramik, wie sie bei Uhren verwendet wird, bilden polykristalline Pulver. Sie werden unter der Beigabe von Hilfsstoffen zu einer homogenen Masse vermischt, in Form gebracht und im Ofen ausgebacken. Weil Keramik während des sogenannten Sinterns um rund ein Drittel schrumpft, muss dieser Grössenverlust bereits in der Konstruktionsphase

miteinberechnet werden. In den letzten Jahren hat IWC auch Gehäuse aus schwarzer Borcarbid-Hochleistungskeramik, brauner Siliziumnitrid-Keramik oder sandfarbener Zirkonoxid-Keramik lanciert.

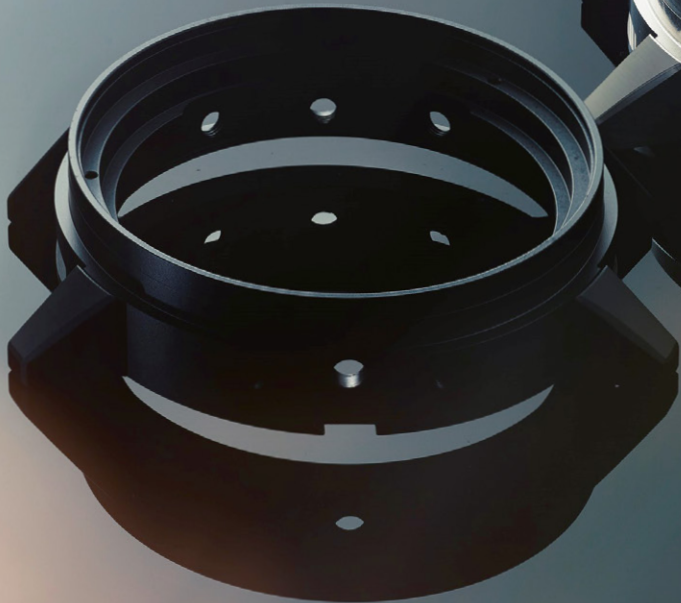
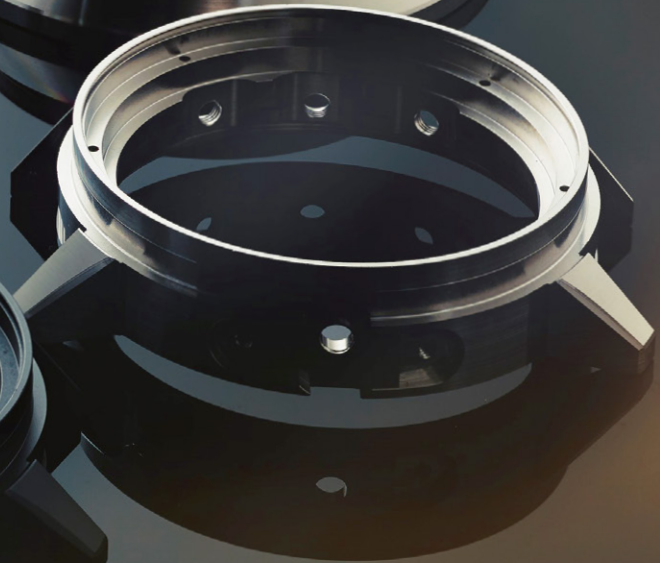
Die jüngste Materialinnovation aus Schaffhausen ist Ceratanium®. Dieses von IWC entwickelte Material ist so leicht und bruchfest wie Titan, an seiner Oberfläche aber auch ähnlich hart und kratzfest wie Keramik. Die Basis des Materials bildet eine spezielle Titanlegierung, aus der sämtliche Komponenten des Gehäuses hergestellt werden. Anschliessend folgt ein Ofenprozess. Es findet eine Phasentransformation statt, wobei die Oberfläche des Materials keramisiert und ihre mattschwarze Farbe erhält. Ceratanium® ermöglicht es zum ersten Mal, auch sämtliche Anbauteile des Gehäuses wie die Drücker oder die Dornschiessle in einem «Jet Black»-Design ohne Beschichtung herzustellen.



In einem Ofenprozess erhält die Oberfläche von Ceratanium® nicht nur die typischen Eigenschaften von Keramik, sondern auch ihre einzigartige mattschwarze Farbe







---

**DIE BEARBEITUNG DER ROHLINGE  
ERFOLGT IN EINZELFERTIGUNG  
MIT DER HILFE VON  
COMPUTERGESTEUERTEN DREH-  
UND FRÄSZENTREN.**

---

Mit Armor Gold® hat IWC ein neues Material eingeführt, das über bedeutend höhere Härtewerte als traditionelle Rotgoldlegierungen verfügt. Dafür wird in einem ausgeklügelten Herstellungsprozess die Mikrostruktur der Goldlegierung verändert.

Zu den Spezialitäten der Ingenieure aus Schaffhausen zählen ebenfalls Gehäuse aus Platin, dem seltensten, kostbarsten und reinsten aller Schmuckmetalle. Platin ist absolut unvergänglich und bezaubert mit seinem einzigartigen weisslichen Schimmer.

Für Bronzegehäuse setzt IWC sogenannte Aluminiumbronze ein, die neben Kupfer auch Aluminium und Eisen enthält. Diese Legierung ist dank ihrer spezifischen Zusammensetzung rund 50 Prozent härter als Standardbronze und ähnlich hart wie Edelstahl. Ein zusätzliches Merkmal ist ihre gute Biokompatibilität im Vergleich zu anderen Bronzelegierungen. Das Spezielle an Bronze ist, dass das Material mit der Zeit eine Patina entwickelt. So wird jede Uhr zu einem Unikat.

Schon ein einfaches Uhrengehäuse besteht aus zahlreichen Einzelteilen. Kommen noch Funktionen wie ein Drehring oder Drücker dazu, kann die Anzahl der Teile auf mehrere Dutzend ansteigen. Die Bearbeitung der Rohlinge erfolgt in Einzelfertigung mit der Hilfe von computergesteuerten Dreh- und Fräszentren. Aus einer Stange von 1 Meter Länge entstehen je nach Material und Gehäusetyp zwischen dreissig und fünfzig Gehäuse. Allein der Fräsprozess kann mehrere Stunden in Anspruch nehmen.

Nach der Zerspanung werden die Gehäuse in der Oberflächenbearbeitung poliert. Die Endreinigung und die finale Kontrolle erfolgen in einer Sauberraum-Atmosphäre und in sorgfältiger Handarbeit. Nur das menschliche Auge ist in der Lage, die Qualität einer Oberfläche abschliessend zu beurteilen.

**OPTIMAL GEGEN ÄUSSERE  
EINFLÜSSE GESCHÜTZT**

Glas, Gehäuse, Dichtungen und Boden der Uhr gewährleisten im Alltag einen wirkungsvollen Schutz gegen Wasser oder Staub. Die Wasserdichtheit wird in bar angegeben und im Rahmen der Endkontrolle bei jeder Uhr einzeln überprüft.

Einige Modelle etwa aus der Familie der Fliegeruhren verfügen über einen Weicheisen-Käfig, der das Uhrwerk wirksam vor den Einflüssen von Magnetfeldern auf die Ganggenauigkeit schützt. Der Weicheisen-Käfig besteht aus dem Zifferblatt, dem Werkring und einem Innenboden. Als ein faradayscher Käfig leitet er den Magnetismus um das Uhrwerk herum und schirmt die sensiblen Komponenten im Inneren ab.

Für Gläser setzt IWC ausschliesslich Saphirglas ein, das härteste aller Gläser. Es besteht aus synthetisch hergestelltem Saphir und ist extrem kratzfest und wenig schlagempfindlich.



## DIE IWC-UHRMACHER GARANTIEREN DEN BESTMÖGLICHEN SERVICE

———— Eine IWC-Uhr ist ein Meisterwerk der Ingenieurkunst und Feinmechanik. Sie wurde in der IWC-Manufaktur in Schaffhausen mit traditionellem uhrmacherischen Savoir-faire montiert und von Hand reguliert. Erst am Schluss dieser aufwendigen Handarbeit erwacht der filigrane Mechanismus aus Hunderten von Einzelteilen zum Leben, und sein Herz beginnt zu schlagen: Die gleichmässigen Schwingungen der Unruh teilen den Tag zuverlässig und mit absoluter Akribie in 86 400 Sekunden ein und sorgen für einen konstanten Ablauf der Zeit, und dies Tag für Tag, Jahr für Jahr – über Generationen hinweg.



Das Uhrwerk wird sorgfältig in seine Einzelteile zerlegt

Die mechanische Uhr arbeitet ununterbrochen und ist im Alltag teilweise sehr hohen Belastungen ausgesetzt. Wie jedes mechanische Präzisionsinstrument verdient sie deshalb eine regelmässige und fachgerechte Pflege. Die speziell ausgebildeten Uhrmacher von IWC gehören zu den Besten ihres Fachs. Mit Know-how, Sorgfalt und Leidenschaft kümmern sie sich auf der ganzen Welt um die Instandhaltung und Reparatur der Uhren aus Schaffhausen. Sie verfügen nicht nur über das richtige technische Werkzeug, sondern auch über eine jahrelange Erfahrung auf dem Gebiet der Haute Horlogerie. Mit geübtem Auge und ruhiger Hand widmen sie sich den komplizierten mechanischen Meisterwerken aus dem Hause IWC und garantieren so einen bestmöglichen Service.

Den Kunden von IWC stehen neben dem Stammhaus in Schaffhausen auch ein weltweites Netzwerk mit über 25 offiziellen Servicecentern sowie eine grosse Anzahl von IWC-Boutiquen und IWC-Händlern zur Verfügung. Wer seine Uhr regelmässig instand halten lässt, kann sicher sein, dass ihn das lieb gewonnene Instrument viele Jahrzehnte lang am Handgelenk begleitet – und zwar zuverlässig und präzise wie an dem Tag, an dem die Uhr die Manufaktur von IWC verlassen hat.

## BILDER

Burki & Scherer AG, Oftringen · Christopher Busch, Wennigsen · Goodbye Limits GmbH, Zürich · Heinz Hasler, Schaffhausen · I-réel, Paris · IWC Schaffhausen, Schaffhausen · Valentin Jeck, Stäfa · Michael Muller, Los Angeles · Reprosca Group AG, Ottenbach · Hans-Ruedi Rohrer, Zürich · Felix Streuli, Langnau a/A · Creative Syndicate, Paris · Anthony Tâche, Lausanne · Romain Hugault, Frankreich · Le Truc, Genf

Fotografie und Copyright für die Laureus Sport for Good Foundation: Getty Images, München · Laureus Sport for Good Foundation, London

Konzeption und Realisation: IWC Schaffhausen, Schaffhausen

## QUELLENVERWEIS

Getty Images, München · Laureus Sport for Good Foundation, London · Stadtarchiv Schaffhausen, Schaffhausen · Antoine de Saint Exupéry Youth Foundation, Paris · © Antoine de Saint Exupéry Estate

IWC verwendet für den Katalog Papier aus nachhaltiger Waldbewirtschaftung und unterstützt auf diese Weise die umweltverträgliche Forstwirtschaft zum Schutz der Wälder in Europa.

IWC Schaffhausen, Baumgartenstrasse 15, CH-8201 Schaffhausen, Schweiz, Tel. +41 (0)52 235 75 65, Fax +41 (0)52 235 75 01, info@iwc.com, www.iwc.com

© Copyright 2020, IWC Schaffhausen · Printed in Germany

## FACHINFORMATION

Technische und sonstige Änderungen sowie Verfügbarkeit der Modelle und Produktlinien bleiben vorbehalten. Die hierin enthaltenen Informationen beziehen sich ausschliesslich auf das speziell genannte Modell oder sind allgemeiner Natur. Alle Angaben unterliegen aufgrund eines hohen Masses an Handarbeit einer Fertigungstoleranz. Die Abbildungen in diesem Katalog können Uhren mit kundenspezifischer oder besonderer Ausstattung zeigen, die nur auf ausdrücklichen Wunsch und gegen Aufpreis erhältlich ist. Nicht alle Uhren in diesem Katalog sind in Originalgrösse abgebildet. Aus drucktechnischen Gründen kann es bei den Abbildungen der Uhren zu Farbabweichungen kommen. Die Darstellung der Prägung der Bandinnenseite bei Santoni-Lederarmbändern kann ebenfalls vom Original abweichen. Des Weiteren ist zu berücksichtigen, dass bei Verwendung von Naturmaterialien (z. B. Leder) Unterschiede im Erscheinungsbild und in der Farbgebung nicht ausgeschlossen werden können. Naturmaterialien sind für den Einsatz im und unter Wasser nicht geeignet.

Die Position von Schlüsselöffnungen und Gravuren am Gehäuseboden bei verschraubten Böden kann von Uhr zu Uhr variieren.

Bei der Angabe «Steine» (verbreitet auch als «Uhrensteine», «Lagersteine» oder wegen der meist rötlichen Färbung als «Rubine» bezeichnet) handelt es sich um reibungsmindernde, verschleissfeste Funktionssteine aus technisch hergestelltem Rubin. Sie werden für Lager, Schalt- und Rasterelemente sowie für Teile der Hemmung und des Regulierorgans, aber auch für bestimmte Teile in Automatikwerken, Chronographen, Minutenrepetitionen usw. eingesetzt. Synthetische Rubine besitzen gegenüber natürlichen Rubinen aufgrund ihrer Reinheit sowie der grösseren Homogenität in der Kristallstruktur spezifische Vorzüge, und dies bei sonst praktisch gleichen physikalischen und chemischen Eigenschaften sowie vergleichbarer Färbung.

Je nach technischer Anforderung an Dichte, Härte, Druck- und Abriebfestigkeit können aber auch «Steine» zum Einsatz kommen, die sich von synthetischen Rubinen und/oder synthetisch hergestellten Funktionssteinen aufgrund der verwendeten Werkstoffkomponenten insbesondere farblich unterscheiden und beispielsweise weisslich-transparent aussehen. Auch diese «Steine» sind in ihren physikalischen und chemischen Eigenschaften natürlichen Rubinen ähnlich und weisen deshalb nach der Bearbeitung vergleichbare Oberflächenstruktureigenschaften auf.

Bei der Angabe zur Anzahl der «Steine» eines IWC-Uhrwerks werden somit sämtliche synthetisch hergestellten funktionellen «Steine» (Funktionssteine) mitgezählt.

Die deutschen Begriffe «Steine», «Uhrensteine», «Lagersteine» bzw. «Rubine» entsprechen in diesem Zusammenhang dem ebenfalls verbreiteten englischen «jewels».

Inzwischen ist es technisch möglich, auch Räder, Kurvenscheiben und andere Werkskomponenten aus klassischen «Steinen» herzustellen. Solche Werkskomponenten werden nicht zu den «jewels» gezählt.

Ceratanium® besteht aus einer Titanlegierung, deren Oberfläche sich durch eine spezifische Wärmebehandlung in eine keramische Schicht umwandelt. Dabei handelt es sich um eine gewachsene Diffusionsschicht und nicht um eine konventionelle Beschichtung. Ceratanium® ist dadurch besonders widerstandsfähig und kratzfest. Es ist ca. 33 Prozent leichter als Stahl und sehr hautverträglich.

Sämtliche Aquatimer-Uhren verfügen über einen Aussen-Innen-Drehring für das Einstellen der Tauchzeit. IWC SafeDive® sorgt dafür, dass sich der innere Drehring nur verstellen lässt, wenn die äussere Lünette gegen den Uhrzeigersinn gedreht wird. So wird auch bei einem versehentlichen Verstellen des Aussendrehrings die Nullzeit, in der ein Taucher ohne Dekompressionsstopp zur Oberfläche aufsteigen kann, auf keinen Fall überschritten. Weiterführende Hinweise sind der jeweiligen Bedienungsanleitung zu entnehmen.

Diamond Shell® ist eine Diamantbeschichtung, die auf mechanische Uhrwerksteile aufgebracht wird. Sie entsteht auf Basis der chemischen Gasphasenabscheidung (Chemical Vapour Deposition, kurz CVD). Mit Hilfe dieses Verfahrens werden besonders beständige dünne Schichten aus hochwertigem, hochleistungsfähigem Material erzeugt. Solche diamantbeschichteten Uhrentelle, insbesondere Anker und Ankerrad, reduzieren die Reibung und führen zu höherer Effizienz und einer längeren Gangreserve für Uhren.

Armor Gold® ist eine Sonderausführung einer klassischen Rotgoldlegierung, die sich durch eine verbesserte Mikrostruktur mit signifikant höheren Härtewerten auszeichnet.

Ceratanium®, IWC SafeDive®, Diamond Shell® und Armor Gold® sind Marken von IWC Schaffhausen, registriert in zahlreichen Ländern weltweit.

Abbildungen dienen nur zu Illustrationszwecken. In Kalifornien werden alle IWC-Uhren mit Armbändern aus gesetzlich zugelassenen Materialien verkauft. Für weitere Informationen kontaktieren Sie unseren Concierge unter +1 855 219 1577 oder concierge-usa@iwc.com

Kollektion 2020/2021, Stand: März 2020



Taking pride in protecting the environment.



BITTE BESUCHEN SIE UNS UNTER  
[WWW.IWC.COM](http://WWW.IWC.COM)

